

FENDT



Fendt
1000 Vario

Leaders drive Fendt.

İçindekiler

06	Öne çıkanlar
10	Motor
12	Tahrik
14	Arka ve ön hidrolikler & hidrolik sistem
18	Yapı
22	Kabin
26	FendtONE
28	Servis
30	Teknik Veriler



Fendt, AGCO'nun dünya çapında bir markasıdır. Teslimat kapsamı hakkında bilgi, dış görünüş, güç, ölçüler ve ağırlıklar, araçların yakıt tüketimi ve işletme maliyeti hakkındaki bildirimler baskı sırasında elde bulunan mevcut bilgilerle uyumludur. Bunlar araç satın alınca kadar değişebilir. Fendt satış ortağımız, sizi uygulanabilecek değişiklikler konusunda memnuniyetle bilgilendirecektir. Resimlerde gösterilen araçlar ülkelere göre özel donanımlara sahip değildir.

550 BG

Fendt DynamicPerformance ile

2,35 m

arka tekerleklerin maksimal
çapı

360°

Aydınlatma

430 l/dak

maks. hidrolik gücü



Başaracağını biliyorsan



Güç, çekiş, çok yönlülük – her alanda mükemmel performans! Fendt 1000 Vario'yu benzersiz kılan da tam olarak budur. Bu serinin dördüncü nesli, azami 550 BG saf güç ve aynı zamanda dikkat çekici bir yakıt verimliliği sunar. Fendt DynamicPerformance ekstra performans konsepti ile toplamda 426 ila 550 BG maksimum güç aralığını kapsar. Esnek ağırlık dengesi ve VarioDrive gibi yenilikçi teknolojiler sayesinde çevik ve her türlü kullanıma hazırdır. Buna ek olarak, birinci sınıf sürüş konforu ve yeni aydınlatma konsepti ile gece 360° görüş sağlayan yeni kabin de bulunmaktadır. Fendt 1000 Vario, daha fazlasını yapabilen ve bunu zorlanmadan gerçekleştiren bir traktördür. Her şeyi başarabileceğiniz bir traktör.



Kullanım alanları



Toprak tarımı



Müteahhit çiftçi



Endüstri, Karayolu ve
Çevre

Öne çıkanlar

Fendt 1000.

1

Çığır açan 360° aydınlatma konsepti

Fendt 1000 Vario'da 120.500 Lumen, ışığı tam olarak ihtiyaç duyulan yere yansıtır. Kabinin tavanına ve kabinin etrafına yerleştirilen yeni UltraVision LED farlar, gece çalışmayı gündüz kadar kolay hale getirir. Çamurluklara yerleştirilen GroundVision LED farlar ayrıca arka montaj alanını mükemmel şekilde aydınlatır.

2

MAN Motor & Fendt Adaptive Power

Fendt 1000 Vario'daki MAN D26 motor, 6 silindir ve 12,4 l silindir hacmi ile akıllı çoklu performans konsepti Fendt DynamicPerformance ile birlikte etkili bir maksimum güç olan 405 kW / 550 BG sağlar. Fendt iD düşük devir konsepti sayesinde motor, 650 ila 1.700 dev/dak arasında yakıt tasarrufu sağlayan devir aralığında çalışır. Fendt Adaptive Power ile gerektiğinde güç seviyesi düşürülebilir, böylece daha az güç gerektiren ekipmanlar korunur ve yakıt tasarrufu sağlanır.

3

Akıllı VarioDrive tahrik sistemi

VarioDrive tahrik sistemi, 0,02 ila 60 km/s arasındaki her hızda kademesiz, dinamik sürüş, 25 km/s'e kadar bağımsız, değişken dört tekerlekten çekiş ve pull-in turn etkisi sayesinde mümkün olan en küçük dönüş çapı anlamına gelir. Sonuç: maksimum çekiş, daha yüksek verimlilik ve makinede daha az aşınma.

4

VarioGrip Lastik basıncı ayar sistemi

VarioGrip ile lastiklerin hava basıncı, terminali kullanarak kullanıma uygun şekilde rahatça ayarlanabilir. Optimum ayarlanmış lastik basıncı, kaymayı ve zemin basıncını azaltır, böylece toprağın verimliliğini korur ve çekiş gücünü %10'a kadar artırır*. Akıllı teknoloji sayesinde sistem, farklı aks ve lastik tipleri, hatta ikiz lastikler için de uygundur.

*Güney Vestfalya Uygulamalı Bilimler Üniversitesi; Soest Ziraat Fakültesi

5

Fabrika çıkışlı Row Crop ikiz lastikler

Müthiş bir yenilik: Fabrika çıkışında 480 Row Crop ikiz lastikler. Lastikler, kısa arka aks, ikiz tekerlek göbeği, ara parça, tekerlek ağırlığı ve montaj braketinden oluşan yeni konsept fabrika çıkışında sunulmaktadır. Böylece aracın dış genişliği 3,5 m'nin altında kalır ve kolay ruhsatlandırma sağlanır.



6

Güçlü hidrolik pompalar

İki hidrolik yağ pompası birlikte maksimum 430 l/dak debi sağlayarak zorlu ekipmanlar için ideal güç uygular. Böylece, tek tohum ekme makinesi gibi, farklı basınç ve debi gereksinimleri olan birden fazla fonksiyon aynı anda verimli bir şekilde çalıştırılabilir. Bu, kısma kayıplarını azaltır ve enerji tasarrufu sağlar.

7

Birinci sınıf çalışma ortamı

Sürücünün dikkatini önemli işlere verebilmesi için yeni kabinin tasarımında optimize edilmiş çalışma ortamı, sürüş konforu ve kullanım kolaylığı ön planda tutulmuştur. Premium masaj koltuğu, ayakları rahatça yerleştirebileceğiniz ayak dayamaları, kabin hava filtresinin otomatik toz emme sistemi ve 12 litrelik soğutma dolabı, uzun çalışma günlerini çok daha keyifli hale getiren özelliklerden sadece birkaçıdır.

8

Geri yöne doğru da mükemmel görüş

Fendt 1000 Vario'nun opsiyonel geri sürüş sistemi sayesinde, tüm sürücü koltuğu pnömatik olarak 180° döndürülebilir. En iyisi ise, kumanda düzenu otomatik olarak uyum sağlar; böylece sürücünün düşünmesi gerekmez, sistem onun yerine düşünür. Döndürülebilir sürücü koltuğu, ormancılık veya belediye işleri gibi özel görevler için traktörde özellikle kullanışlıdır.



Maksimal esneklik, daha yüksek kapasite kullanımı

Tarlada maksimum performans

Fendt 1000 Vario, 550 BG'e kadar güç sunan standart traktör olarak, toprak işleme gibi ağır tarla işleri için olduğu kadar ekim ve lojistik için de idealdir; böylece tüm yıl boyunca esnek bir şekilde kullanılabilir. Fendt Adaptive Power sayesinde, maksimum güç ihtiyaç duyulduğunda kademeli olarak azaltılabilir, bu da örneğin daha az güç gerektiren kuyruk mili ile çalışan ekipmanların daha az yıpranmasını sağlar. VarioDrive, değişken dört tekerlekten çekiş, son derece yüksek çekiş gücü ve yüksek manevra kabiliyeti için pull-in turn etkisi sunar. Entegre VarioGrip lastik basıncı kontrol sistemi ve Duo tekerlek göbeği ile ikiz lastikler, çekişi artırırken aynı zamanda zemin basıncını düşürür. İkiz lastiklerin Duo tekerlek göbeğine kolay montajı, ilgili kullanım için hızlı bir şekilde tekerlek değiştirmeyi destekler. Fabrika çıkışlı 480 Row Crop ikiz lastiklerin yeni konsepti sayesinde, ikiz lastiklerle bile aracın dış genişliği 3,5 m'nin altında kalır. İki hidrolik pompa, her bir ekipman için debi sağlar ve tüm tüketicilere optimum besleme imkanı sunar. Yeni aydınlatma konsepti 360° aydınlatma ve tüm çalışma genişliği boyunca çalışma sonucuna en iyi görüş sağlar. Fendt Workgroup (yakında kullanıma sunulacak), bir veya daha fazla tarladaki iz çizgileri, tarla sınırları ve kapsama haritası, yani genel olarak

tarla verilerini görselleştirip paylaşarak birden fazla traktörün birbiriyle mükemmel uyum içinde çalışmasını sağlar. Infotainment paketi, soğutma dolabı ve premium sürücü koltuğu içeren yeni kabin nesli, uzun çalışma günleri için birinci sınıf konforu garanti eder.

Esnek şekilde kullanılabilir

Fendt 1000 Vario sadece tarım alanında değil, aynı zamanda özellikle yüksek esnekliği ile de dikkat çekiyor. Standart traktör tasarımı, 550 BG'e kadar olan gücü çok yönlü olarak kullanmayı ve traktörü maksimum kapasiteyle çalıştırmayı mümkün kılıyor – örneğin sıvı gübre taşımacılığı, ağır toprak işleme, inşaat şantiyeleri veya ormancılık uygulamaları. Esnek ağırlık dengeleme konsepti ve yüksek azami toplam ağırlığı ile itme gücü ve aynı zamanda iyi görüş açısı, silo işleminde kullanım için de mükemmeldir. Geri sürüş sistemi sayesinde Fendt 1000 Vario, rotavator, öğütücü veya odun kesme makineleriyle kullanım için de idealdir. Doğru tekerlek ve ön ağırlık kombinasyonu ile optimum ağırlık denge uygulaması. Böylece tarlada 23 tona kadar azami toplam ağırlığa ulaşır*.

Kendi kendini temizleyen hava filtresi ve kabin hava filtresinin otomatik toz emme sistemi, bakım ihtiyacını önemli ölçüde azaltır ve motor ile kabine optimum taze hava beslemesi sağlar – kireç frezeleme, zemin stabilizasyonu ve saman presleme gibi tozlu uygulamalar için idealdir. Buna ek olarak, yeni kabin nesli, yüksek konforun yanı sıra uzun günler için ideal bir çalışma alanı sunarken, 360° aydınlatma konsepti ile çalışma ortamını mükemmel bir şekilde aydınlatır.

*Bu değer ülkeye özgü yasal yönetmeliklere bağlıdır



Daha fazla performans ve daha az yakıt tüketimi



2.650 Nm
1.150 dev/dak devirden itibaren

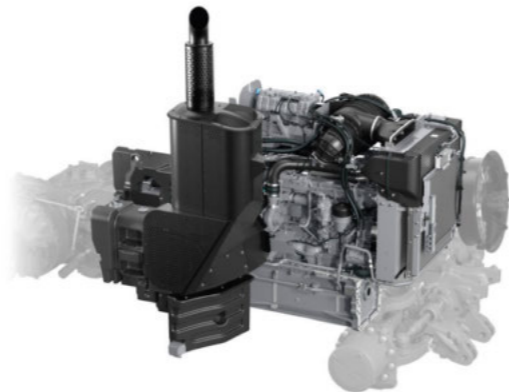
Motor: MAN D26

Fendt 1000 Vario'nun kaputunun altında, tavizsiz performans, artırılmış verimlilik ve HVO uyumluluğu sayesinde sürdürülebilirlik ile öne çıkan optimize edilmiş MAN D26 motor bulunur. Ağır işler için geliştirilen bu motor, piyasadaki en büyük standart traktörün ruhudur. 12,4 litre silindir hacmine sahip 6 silindirlili motor, en güçlü konfigürasyonda 550 BG güç sağlayabilir ve en zorlu uygulamalar için mükemmeldir. Fendt iD düşük devir konsepti sayesinde motor, 650 ila 1.700 dev/dak arasında yakıt tasarrufu sağlayan devir aralığında çalışır. MAN D26 motorunun diğer ana özellikleri:

- Ek güvenlik ve kontrol için motor frenleme işlevine sahip VTG turboşarj
- Otomatik valf ayarı için hidrolik itici: bakım gerektirmeyen çalışma ve sessiz motor çalışması
- Adaptif güç: düşük güç gereksinimi olan ekipmanların hassas kullanımı için ayarlanabilir güç seviyeleri, traktörün daha yüksek kapasite kullanımı ve daha düşük yakıt tüketimi sağlar

Artı performans konsepti: Fendt DynamicPerformance

Tam da ihtiyaç duyulduğunda ekstra güç – ve tüm modellerde: Fendt DynamicPerformance (DP) ekstra güç konsepti ile Fendt 1000 Vario, daha fazla verimlilik ve etkinlik için 30 BG'ne kadar ekstra güce sahiptir. Üst model Fendt 1052 Vario 550 BG'lük maksimum motor gücü sunar. Klasik boost konseptlerinden farklı olarak, Fendt DP, fan, basınçlı hava beslemesi, klima veya hidrolik pompa gibi yardımcı tüketiciler ek güç gerektirdiğinde, otomatik olarak ve sınırlama olmaksızın güç sağlar. Fendt DP, bu gücü hedefe yönelik ve duruma göre sağlar ve böylece sabit çalışma performansı ve verimlilik sunar. Düşük hızlarda yapılan toprak işleme, nakliye veya ağaç kesme makinesi ile sabit durumda kuyruk mili ile yapılan çalışmalar sırasında da. Böylece verimlilik artar ve güç – daha etkili ve güvenilir bir şekilde kullanılır.



İtici sistem fanlı Concentric Air System (CAS)

Önceki modelde olduğu gibi, dördüncü nesil Fendt 1000 Vario'da da kanıtlanmış Concentric Air System (CAS) soğutma konsepti kullanılmaktadır. Konsantrik, fan bağımsız, hidrostatik tahrik sistemine sahiptir ve 45 °C'ye kadar dış sıcaklıklar için tasarlanmıştır. Son derece dar ve kompakt yapısı sayesinde yüksek direksiyon açısı sağlar ve bu da olağanüstü manevra kabiliyetinin belirleyici bir faktörüdür. Soğutucu paketinin her bir bileşeni, soğutma sistemini ihtiyaca göre ayrı ayrı kontrol edebilir, böylece verimlilik artar. Diğer soğutma sistemlerine kıyasla CAS, %40'a kadar daha az tahrik gücü gerektirir; bu da onu özellikle verimli kılar ve yakıt tüketimini hissedilir şekilde azaltır. Opsiyonel ters fan, soğutucu ızgarasının kendi kendine temizlenmesini sağlar ve manuel olarak veya terminal üzerinden otomatik olarak kontrol edilebilir.

Kendi kendini temizleyen motor ve kabin hava filtresi

Motor ve kabin hava filtresinin otomatik kendi kendini temizleme işlemi, motor fanının yarattığı vakum sayesinde sürekli ve pasif olarak gerçekleşir. Bu işlem, motor hava filtresini aktif olarak üfleyen kısa, duruma göre değişen hava darbeleri ile desteklenir. Böylece bakım gereksinimi azalır, kullanım güvenliği yüksek olur ve aynı zamanda motor ve sürücü her zaman temiz ve iyi hava akışına sahip olur.



VarioDrive – Akıllı sistem ve yüksek performans tek noktada birleşti

VarioDrive, Fendt 1000 Vario'nun ilk neslinden itibaren zaten ikna edici bir sistemdir. Tahrik sistemi, 0,02 ila 60 km/s arasındaki her hızda kademeli, dinamik sürüş, 25 km/s'e kadar bağımsız, değişken dört tekerlekten çekiş ve pull-in turn etkisi sayesinde mümkün olan en küçük dönüş çapı anlamına gelir. Sonuç: maksimum çekiş, daha yüksek verimlilik ve makinede daha az aşınma. Pull-in turn etkisi sayesinde, pull-in turn etkisi olmayan geleneksel dört tekerlekten çekişle kıyasla dönüş çapı %10'a kadar azalır. Bu da daha kolay ve hassas manevra yapmayı sağlar. Ayrıca VarioDrive ile virajlarda dahi güç aktarımı gerilimsiz kalır, böylece zemin ve traktör en üst düzeyde korunur, azami çekiş sağlanır. Fendt Torque Distribution (Fendt Tork Dağılımı), torku en iyi tutuş sağlayan aksa akıllı bir şekilde dağıtarak sürekli çekiş gücü sağlar. Böylece kayma en aza indirilir, traktör maksimum çekiş gücüne ve optimum güç aktarımına sahip olur.

Optimize edilmiş güç regülasyonu

Sınır yük otomatik sistemi 2.0, şanzımanın yeniden ayarlamadan önce motor devrinin yük altında ne kadar düşebileceğini düzenler. Sınır yük değerini ve dolayısıyla motor basıncını tamamen otomatik olarak ayarlar. Bu düzenleme, hedef hıza (TMS (Traktör Yönetim Sistemi) veya hız sabitleyici etkinleştirildiğinde) veya motor yüküne (TMS veya hız sabitleyici etkinleştirilmediğinde) bağlı olarak gerçekleştirilir. Manuel ayar yapmak da mümkündür. TMS sayesinde traktör mümkün olduğunca düşük motor devrinde çalışır ve otomatik olarak ekonomik bir sürüş elde edilir!

4.000 saat

Servis aralığı

Avantajları

- Dört çeker manüel olarak devreye alınmadığından sürücülerin üzerinden bir yük kalkar
- Dar sıra başlarında kolay dönüş
- Maksimum zemin koruma: Sıra başındaki dönüşlerde düşük dönüş çapı, tarlada kaymanın en aza indirilmesi
- Gerilimsiz dört tekerlekten çekiş, makineyi maksimum düzeyde korur
- Tarlada engelleri aşarken veya virajlarda dahi ön aksta her zaman tam çekiş gücü
- Her türlü zeminde ve her durumda maksimum çekiş gücü
- Artık tarla ve yol konumu için I/II sürüş modu seçimi yok
- Uzun ömürlü lastikler
- 25 km/s'ten itibaren ön aks için hidromotorun devreden çıkarılması – sürüklenme kayıplarının ve yakıt tüketiminin azaltılması, verimliliğin artırılması

Avantajları

- Traktör her zaman optimum şekilde çalışır ve böylece en ekonomik şekilde kullanılır
- Hızlı tepki davranışı sayesinde verimlilik artar
- TMS ile optimum yakıt tüketimi: Motor devri ihtiyaca göre otomatik olarak ayarlanır, maksimum çalışma sonucu elde edilir
- Otomatik motor ve şanzıman kontrolü, sürücü tamamen iş aletinin ve iş sonucunun optimizasyonuna odaklanabilir



Şanzıman bakımı

Fendt 1000 Vario, ayrı şanzıman ve hidrolik yağ sistemlerine sahiptir, böylece şanzımana kir girmesi önlenir ve hasarları önler. Hidrolik yağı her 2.000 çalışma saatinde bir değiştirilmelidir, şanzıman yağı ise 4.000 çalışma saatinde veya dört yılda bir değiştirilmelidir.

Avantajları

- Kirlenmiş hidrolik yağ nedeniyle şanzımana kir girmez
- Şanzıman yağı değiştirme aralıklarının uzaması ve dolayısıyla bakım maliyetlerinin azalması sayesinde toplam yağ tüketimi azalır



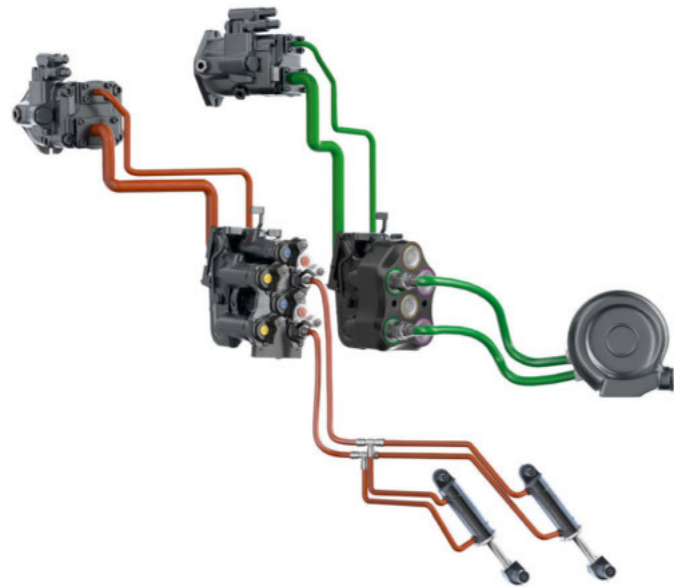
VarioDrive sisteminin avantajlarını şimdi bir bakışta inceleyin.

Çok yönlü ve güvenilir hidrolik performans

Fendt 1000 Vario'da iki farklı hidrolik seçeneği mevcuttur: 220 l/dak debili bir Load-Sensing (LS) pompa veya birlikte 430 l/dak'lık etkileyici bir toplam debi sağlayan iki LS pompa. İkincisi için, ilk LS pompasına ek olarak, 210 l/dak besleme miktarına sahip ikinci bir pompa takılır. Böylece, tek tohum ekme makinesinde olduğu gibi, basınç ve debi açısından farklı gereksinimleri olan birden fazla fonksiyon, iki bağımsız devre üzerinden çalıştırılabilir. Bu, kısımlı kayıplarını azaltır, verimliliği artırır ve enerji tasarrufu sağlar.

Hidrolik sistemin avantajları

- Birden fazla tüketici paralel olarak kullanıldığında dahi maksimum verimlilik için 430 l/dak'ya kadar yüksek pompa performansı
- Yüksek yağ debisi gerektiren ekipmanlar ve tüketiciler için yüksek işletim güvenliği (örneğin tek tohum mibzeri).
- Uzun yağ değişim aralıkları sayesinde düşük bakım maliyetleri
- Ön kumanda basıncı için düşük enerji konsepti sayesinde 2 kW'a kadar enerji tasarrufu
- Paralel tüketimde bile çok iyi direksiyon tepkisi
- 100 litre gibi yüksek bir yağ besleme miktarı ile büyük tüketiciler için güvenli tedarik sağlar.
- Ayrı yağ haznesi sayesinde biyo hidrolik yağ ile tam uyumluluk
- Yağ karışımı / kir girişi olmaz
- FendtONE sayesinde olağanüstü kullanım kolaylığı
- Ön ısıtma paketi sayesinde soğuk havalarda dahi hızlı tam işlevsellik



Çalışma hidroliği

Arka kısımda en az üç valf bulunur, Fendt 1000 Vario'nun maksimum donanımında ise yedi adet çift etkili valf – bir adet önde, altı adet arkada. Üç farklı kaplin seçeneği mevcuttur: UDK, DUDK veya FFC. Ön valf maksimum 120 l/dak debi kapasitesine sahiptir, arka valfler ise 140 l/dak debi kapasitesine sahiptir. DUDK veya FFC kaplinlerle donatıldığında, isteğe bağlı olarak iki valf 170 l/dak debi kapasitesine sahip olabilir. Böylece Fendt 1000 Vario, hidrolik silindireler ve güçlü fanlar için yeterli debiye sahip olduğu için römork, tridem kasası veya Air Seeder ile kullanım için mükemmel bir seçimdir. Ayrıca, basınç boşaltma kolu sayesinde bağlantı işlemi kolaylaştırılmıştır. Valf ayarları, 12 inçlik terminal üzerinden net ve rahat bir şekilde yapılır, kumanda ise lineer modüller, çapraz kumanda kolu veya 3L joystick ya da çok fonksiyonlu joystick ile gerçekleştirilir.

Power-Beyond ve FFC

Hidrolik sistemdeki yükü azaltmak ve verimliliği daha da artırmak için, sistem Power-Beyond ile genişletilebilir ve böylece ekipmana doğrudan, akıllı ve ihtiyaca göre yağ beslemesi sağlanır. Temizlemesi kolay, düz contalı kaplinlere (FFC) sahip Power-Beyond versiyonu ile hidrolik sistem kir girişine karşı ek olarak korunur ve bu sayede daha da az güç kaybının avantajlarından yararlanırsınız.

Her türlü uygulama için tam kaldırma kapasitesi

Ön hidrolik

Ön hidrolik iki farklı modelde mevcuttur ve bağlantı noktasında maksimum 5.688 kg kaldırma gücü sunar. Konum sensörlü elektronik kaldırma tertibatı kontrolü hassas kontrol sağlarken, ön kısımda bulunan hidrolik besleme sistemi ve kolçak kısmındaki özel rocker kolu kolay kullanım imkanı sunar. Azot amortisörlü entegre titreşim sönümler, sürüş konforunu artırır. Harici kumanda, alt kol çerçevesindeki yağ sızıntı haznesi ve ön kısımdaki 7 pimli alet prizi gibi düşünülmüş detaylar, kullanımı kolaylaştırır. Opsiyonel olarak bir hidrolik valf ve basınçsız geri dönüş mevcuttur. Hidrolik hatları koruyan kaplamalar, körük korumalı silindirler ve araca yakın konumdaki katlanabilir alt kol, genel konsepti tamamlar.

Konum kontrolü ve yük hafifletme donanımlı arka hidrolik

Konum ve yük azaltma kontrolü ile çift etkili ön hidrolik en iyi çalışma sonuçlarını sağlar. İstenilen baskı veya yük azaltma basıncı terminal üzerinden ayarlanabilir. Konum sensörü zemindeki düzensizlikleri algılar ve hemen tepki verir. Böylece ekipman zeminde sabit bir yükseklikte güvenilir bir şekilde hareket eder. Regülasyon 0,6 km/s hızdan itibaren ek basınç boşaltma yayları olmadan devreye girer.

Avantajları

- Ekipman, bağlı olan ekipmanı koruyan ve yakıt tasarrufu sağlayan çalışma için sabit bir yükseklikte zemin konturunu hassas bir şekilde takip eder
- FendtONE Terminal üzerinden yapılan ayar sayesinde optimal kullanım konforu
- Ön aks otomatik olarak istenen şekilde yüklendiğinden optimum çekiş, manevra kabiliyeti ve yol tutuşu
- Sürücü manuel düzeltme yapmaya gerek kalmadan diğer işlere odaklanabilir
- Ön hidrolik sistemine basarak traktörü kaldırarak hızlı lastik değişimi sağlar



Arka hidrolik

Arka kaldırma sistemi, bağlantı noktasında 13.180 kg'lık etkileyici bir maksimum kaldırma gücü ve FendtONE kol dayanağındaki lineer modüller aracılığıyla rahat kaldırma ve indirme imkanı sağlayan elektronik kaldırma sistemi kontrolü (EHR) sunar. Çekiş gücü, şanzıman basıncı üzerinden ölçülürken, yük dengelemeli indirme, değişen yüklerde bile sabit bir indirme hızı sağlar. Aktif titreşim sönümler, yol sürüşlerinde ekipmanlarla belirgin şekilde daha fazla sürüş konforu sağlar. Sistem, kullanım konforu açısından da ikna edicidir: Arka çamurluklarda bulunan çift taraflı harici kumanda, hızlı bağlantı ve bağlantı kesme imkanı sunarken, entegre ölçekli kaldırma çubukları hassas ayarlamayı kolaylaştırır.

Alt kol park pozisyonunda

Alt kolun yükseltilmesi, bir pimi yerinden çıkarıp alt kolu yerine oturuncaya kadar yukarı doğru iterek hızlı ve aletsiz bir şekilde gerçekleştirilir. Böylece kaldırma kolları kısılır ve alt bağlantıları park konumuna gelir. Bu, alt kol ile kuyruk mili veya çeki demiri arasında 15 cm daha fazla boşluk yaratarak, traktör ve ekipman ile her zaman maksimum manevra kabiliyeti ve maksimum güvenlik sağlar. Bu akıllıca tasarlanmış çözüm sayesinde ayarlama işlemi çok daha kolay ve hızlı bir şekilde gerçekleştirilebilir ve alt kolun zahmetli bir şekilde sökülmesi gerekmez.

Yüksek çekiş gücü, zemini koruyan, esnek

Olağanüstü manevra kabiliyeti:

VarioDrive'da ön aksın bağımsız tahriki sayesinde elde edilen pull-in turn etkisi, dönüş çapını geleneksel dört tekerlekten çekişli araçlara kıyasla %10'a kadar azaltır. Böylece Fendt 1000 Vario, 14,4 m'lik iyileştirilmiş bir dönüş çapına ulaşır (VF710/60R38, ön aksta 2.250 mm iz genişliğinde). Bu sayede dar sıra başında kullanışlı olan daha kolay ve hassas manevralar elde edilerek zeminin korunmasına katkı sağlanır.



İki devreli dört tekerlek fren sistemi

Ön ve arka aks için bölünmüş fren devreleri ve iki yedekli pnömatik devre, daha fazla güvenlik sağlar. Basınçlı hava kumandalı ve basınçlı yağlama sistemli ıslak frenler, aşınmayı ve kayma kayıplarını en aza indirir. Arka aks, her bir tarafta üç lamelli yeni lamelli frenlerle donatılmıştır ve bu frenler, daha iyi fren gücü ve daha az aşınma sağlar. Ön aks, her bir tarafta beş lamelle sahiptir. Fren sistemi ve VarioDrive tahrik teknolojisinin birlikte çalışması, hassas, temiz bir şekilde dozajlanabilen ve gerilimsiz frenlemeyi mümkün kılar, böylece yüksek yük ve yüksek hızlarda dahi tüm aracı korur ve sürüş güvenliğini artırır.



Otomatik fonksiyonlu ve sabit çalışma moduna sahip çift arka kuyruk mili

Arkada iki devirli kuyruk mili (1000/1000E) ile Fendt 1000 Vario her zaman optimum şekilde çalışır ve ihtiyaca göre daha fazla güç sağlayabilir veya yakıt tasarruflu çalışabilir. Krank mili ile kuyruk mili ucu arasındaki bağlantı tek bir dişli kademesi ile sağlanır, böylece yüksek verimlilik elde edilir. Kuyruk mili ucu algılama sistemi sayesinde, kullanılan flanş pimi traktör tarafından otomatik olarak algılanır.

Arka kuyruk milinin otomatik fonksiyonu kolay kumandayı mümkün kılar. Arka kuyruk milinin açılması ve kapatılması, sürüş kolundaki bir düğmeye atanabilir ve üç askı hidroliğinin önceden belirlenen konumlarında otomatik olarak gerçekleşir. Sabit çalışmada, kuyruk milinin harici olarak devreye alınması durumunda, kaydedilmiş bir motor devri otomatik olarak başlatılabilir. Böylece, örneğin sıvı gübre tankının doldurulması sırasında kabine girmeye gerek kalmaz.

Fendt Stability Control (FSC)

60 km/s'e kadar güvenli sürüş sağlamak için Fendt 1000 Vario, Fendt Stability Control asistan sistemi ile donatılmıştır. Bu sayede sadece güvenlik değil, konfor da artar. Sistem, 20 km/s'in üzerindeki sürüş hızlarında yan eğimi otomatik olarak azaltır ve virajlarda salınımı aktif olarak önler. Böylece sürüş dengesi önemli ölçüde artar.



VarioGrip sayesinde daha fazla çekiş gücü ve zemin koruması

Tam entegre lastik basıncı kontrol sistemi VarioGrip, flanş ve kısa akslar için mevcuttur ve terminal üzerinden, ikiz lastiklerde bile rahat lastik basıncı ayarı sağlar. Su soğutmalı çift pistonlu hava kompresörü, 12,5 bar basınçta 800 l/dak ile hızlı basınç değişimi için gerekli gücü sağlar – harici üniteler veya kumanda gerekmez. Ön ve arka akslar için iki basınç değeri kaydedilebilir ve sürüş sırasında kullanılabilir. Optimum ayarlanmış lastik basıncı, kaymayı ve zemin basıncını azaltır, böylece toprağın verimliliğini korur ve çekiş gücünü %10'a kadar artırır*. Yolda sürüş dengesi ve sürüş konforu artar ve lastik aşınması önemli ölçüde azalır. Ayrıca, sistem sayesinde yakıt tüketimi %8'e kadar* azalır.

*Güney Vestfalya Uygulamalı Bilimler Üniversitesi; Soest Ziraat Fakültesi

Esnek lastikler ve safra ağırlığı

Fendt 1000 Vario'nun 550 BG'ne kadar olan gücünün maksimum çekiş gücüne dönüştürülmesi için doğru ağırlık dengesi ve uygun lastikler gereklidir. Tekerlek ve ön ağırlıkların esnek seçenekleri sayesinde, Fendt 1000 Vario 14 ton boş ağırlık ile 23 ton azami toplam ağırlığa ulaşır*. Arka tekerlekler için 1,3 tonluk tekerlek ağırlığı yeni bir özelliktir. Azami 2,35 m arka lastik çapı ve 1,84 m ön lastik çapı ile geniş lastik seçenekleri yelpazesi sayesinde Fendt 1000 Vario, geniş kullanım koşullarına en iyi şekilde hazırdır. Doğru lastik seçimi, kullanıma bağlı olarak düşük aşınma, yakıt tüketimi ve artan çekiş gücü ile aynı zamanda zemin koruma gibi avantajlar sağlayan önemli bir bileşendir.

* Bu değer ülkeye özgü yasal yönetmeliklere bağlıdır

Duo tekerlek göbekli kısa aks

- Maksimum çekiş – daha fazla verimlilik ve aynı zamanda daha fazla zemin koruma
- Aynı jant ile farklı iz genişliklerinin ara parçalar ve tekerlek göbeklerinin kaydırılmasıyla kolayca ayarlanması
- Daha fazla zemin koruması için VarioGrip lastik basınç düzenleme sisteminin kolay kullanımı
- Aynı jantla farklı iz genişlikleri
- Bu varyasyonlar sıradan jantlarla kullanılabilir.
- Duo tekerlek göbeği ile esnek kullanım sayesinde daha fazla makine kullanımı ve örneğin daha fazla arazi işleme verimi sayesinde daha yüksek iş performansı
- Duo tekerlek göbeği ile güç, ikiz tekerleğe kısa aks üzerinden aktarılır – böylece güç, jant için öngörülen şekilde (jant kenarında değil, delikli jantta) iletilir.
- 2,5 m'lik tek lastikli kısa aks ile 60 km/s hıza ulaşılabilir

Fabrika çıkışlı Row Crop ikiz lastikler

Fabrika çıkışlı yeni konsept ile, 480 Row Crop ikiz lastiklerle bile araç dış genişliği 3,5 m'nin altında kalır ve böylece aracın tescil işlemleri kolay olur. Row Crop ikiz lastik, geniş çaplı dar bir lastiktir ve düşük hava basıncında maksimum çekiş gücü sağlar. Dar profil aralığı sayesinde her zaman birçok profil devreye girer, bu da bir konveyör etkisi yaratır ve zemine tutunmayı optimize eder.

Konsept öğeleri

- Tekerlekler / Lastikler:
 - Arka tekerlekler: R527 VF480/95R54 Trelleborg ikiz lastik olarak, S350 1.524 mm arka iz genişliği
 - Ön tekerlekler: R743 VF710/60R38 Trelleborg tek lastik olarak, S265 2.250 mm ön iz genişliği
- Aks:
 - Kısa arka aks 2.500 mm, tekli göbek dahil
 - Duo göbek dış
- Arka ara parça: 50 mm Spacer Duo göbek ve dış ikiz teker arasındaki
- Tekerlek ağırlığı: 2x 1.300 kg arka tekerlekler ağırlığı
- Üç askı bağlantı sehpası:
 - Çeki demiri ve çeki kancası bağlantı sehpası
 - 3 nok. Kat.4N SK/Rub Blocks



Avantajları

- Optimal çekiş sayesinde dizel ve AdBlue tüketimini azaltır
- Büyük ve ikiz lastiklerin avantajları basit ve rahat bir şekilde kullanılabilir:
 - Fabrika çıkışında mevcuttur
 - Birçok ülkede karayolu trafiğinde ruhsatlandırılabilir
- Aşırı patinaj nedeniyle toprak sıkılaştırılmaz – zeminin korunması konusunda önemli katkı sunulur

Yeni kabin konsepti mutlak öne çıkan özellikler ile

Fendt'in simgesi ve Fendt 1000 Vario'nun da en önemli özelliği olan birinci sınıf konfor. Çiftçiler ve müteahhit çiftçiler araç üzerinde çok fazla zaman geçirirler. Bu nedenle konforlu bir çalışma ortamı çok önemlidir. Geniş iç mekan tasarımı, 12 litrelik soğutma dolabı, ısıtılabilir kompozit güvenlik camından imal edilmiş ön cam, güçlü güneş ışınlarından ve ısı girişinden korumak için renkli arka cam, FendtONE kumanda konsepti, premium masaj koltuğu ve traktörün etrafını 360° aydınlatan aydınlatma sistemi – Fendt 1000 Vario'nun yeni kabin tasarımı, neredeyse tüm istekleri karşılıyor ve özellikle uzun çalışma günlerinde rahatlık sağlayan hoş bir çalışma ortamı yaratıyor.

Konfor özellikleri

- Geniş, 12 litre kapasiteli soğutma dolabı
- Rahat ayak dayama için ergonomik olarak yerleştirilmiş üç ayak dayama yeri
- Arka kısımda, FendtONE terminalinden kolay kumanda edilen çalışma farı veya ek ekipman kameralarının bağlanması için 3 kutuplu cihaz prizi
- C sütununda Tech Rails (entegre sabitleme rayları) ile ek farlar, tohum veya gübre taşıyıcı için boru taşıyıcılar, sensörler ve çok daha fazlasını sabitleyebilirsiniz
- Kabin uzun çalışma süreleri için tasarlanmıştır
- Mükemmel soğutma için otomatik fonksiyonlu güçlü klima sistemi – çok sıcak bölgeler için tasarlanmıştır
- Fendt Infotainment ile Apple CarPlay, Haziran 2026'dan itibaren daha önce üretilen araçlara sonradan takılabilir



Kaput ve arka kamera

Dijital kaput ve arka kameralar, Fendt 1000 Vario'nun ön montaj alanını ve tüm arka bölümü yüksek çözünürlüklü görüntü kalitesiyle mükemmel bir şekilde gösterir. Kamera, motor kaputuna Dieselross amblemiyle şık bir şekilde entegre edilmiştir, arka kamera ise traktörün plakasının yanında gizli şekilde yerleştirilmiştir. Tüm ilgili alanlara daha iyi görünürlük, ekipmanların bağlanması ve sökülmesini kolaylaştırır ve daha fazla güvenlik.

Premium Sürücü Koltuğu

Sağlıklı ve rahat bir çalışma için iyi bir koltuk çok önemlidir. Premium sürücü koltuğu, en yüksek konfor ve yüksek teknoloji ile bir kez oturduğunuzda kalkmak istemeyeceğiniz bir koltuktur. Gerçek deri kaplamalı, çok kademeli koltuk ısıtma ve havalandırma sistemine sahip havalı konforlu koltuk, arka koltuk, yan destekler ve bel desteğinin elektrikli olarak ayarlanabilmesi gibi kapsamlı ayar seçenekleriyle etkileyicidir. Bir kez mükemmel ayarlandıktan sonra, hafıza fonksiyonu sayesinde saniyeler içinde en yüksek ergonomi sağlar. Ekstra rahatlama için özel bir özellik: entegre masaj fonksiyonu. Premium sürücü koltuğunun yanı sıra üç konfor koltuğu daha mevcuttur.

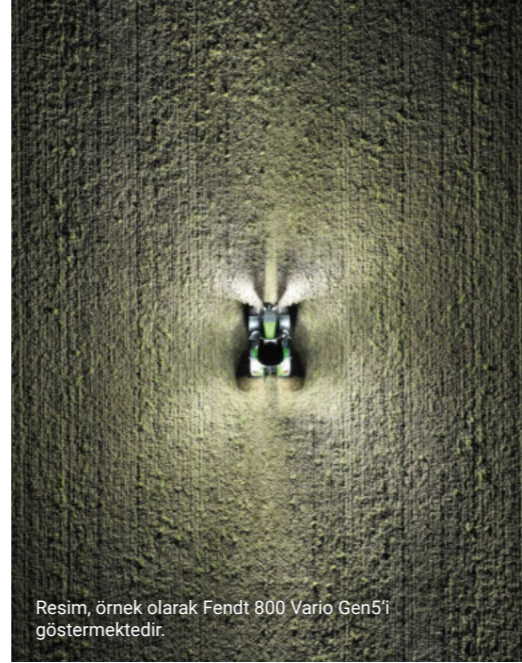
Çığır açan 360° aydınlatma

Yeni aydınlatma konsepti, mevcut standartları açık ara geride bırakıyor: Kabin tavanında iki LED versiyonu (Vision ve UltraVision) ile 8 veya 12 çalışma lambası arasından seçim yapabilirsiniz. Far başına 4.400 lümen ve 5 kademeli bireysel karartma özelliğine sahip UltraVision versiyonu, yeni standartlar belirliyor.

Hedef odaklı düzenleme, ön, arka ve yanların yakın, orta ve uzak mesafelerde kesintisiz olarak eşit bir aydınlatma sağlar. Ön farların çapraz hizalaması, traktörün hemen önündeki alanı gölgesiz bir görüş sağlar. Özellikle etkili: UltraVision versiyonu ile dört profilde dört far ayarı kaydedilebilir. Aydınlatma, duruma göre tek bir tıklama ile ayarlanabilir ve hatta ayna eklenebilir.

Merkezi bileşenlere genel bakış:

- Kaput üzerinde entegre gündüz farları ile iki LED çalışma farı
- Optimum çevre görüşü için tavanda maksimum on iki çalışma lambası, UltraVision ile beş kademeli olarak kısılabılır
- A direğinde ve çamurluklarda altı adede kadar güçlü çalışma lambası, UltraVision ile beş kademeli olarak kısılabılır
- Kabinin C direğine entegre Tech Rail: iki adet ayarlanabilir ışık açılı far, UltraVision ile beş kademeli olarak kısılabılır
- GroundVision: Arka ekipman bağlama alanını hedefli aydınlatma
- Entegre tepe lambası: Tavan tasarımına tamamen entegre, artık açma ve kapama gerekmez



Resim, örnek olarak Fendt 800 Vario Gen5'i göstermektedir.

360°

Geceleyin çepeçevre görüş

Avantajları

- Karanlıkta dahi optimum aydınlatma ile çalışma süresinin maksimize edilmesi sağlanır ve böylece günün saatlerine daha az bağlı kalınır
- Karanlıkta da çalışma kalitesi etkilenmez
- LED farlar ile yüksek ışık akımı ve en yüksek enerji verimliliği
- UltraVision ile dört değişik profilde kaydedilebilir ayarlar sayesinde, tek bir tıklama ile duruma göre (çalışmaya ara vermeden) aydınlatmayı ayarlama



Mükemmel görüş sağlayan aynalar

Dikiz aynası üç farklı versiyonda mevcuttur. Basit dikiz aynası, mekanik olarak ayarlanabilir ayna tutucular, elektrikle ayarlanabilir ve ısıtılabilir ana ayna ve mekanik olarak ayarlanabilir ve ısıtılabilir geniş açılı ayna ile donatılmıştır – her biri kontur lambası olmadan. Konfor aynası ek olarak bir kontur lambası ve tüm aynaların elektrikle ayarlanabilmesi ve ısıtılabilmesi özelliğini sunarken, elektrikle teleskopik olarak ayarlanabilen konfor aynası, ayna tutucuyu da elektrikle ayarlanabilir hale getirir. Tüm varyantlar araç elektroniğine entegre edilmiştir ve terminal üzerinden çalıştırılabilir.

Avantajları

- Ölü açı bulunmaz ve dar alanlarda bile büyük ek ekipmanlarla en iyi görüş
- Sürücü aynaları kabinde rahat ve kolay bir şekilde ayarlayabildiğinden en yüksek güvenlik ve konfor
- Araç sınır lambaları sayesinde araç boyutları trafikteki diğer sürücüler tarafından kolayca fark edilebilir



Geri sürüş donanımı (RüFa)

Fendt 1000 Vario'nun opsiyonel geri sürüş sistemi sayesinde, tüm sürücü koltuğu pnömatik olarak 180° döndürülebilir. En iyisi ise, kumanda düzeni otomatik olarak uyum sağlar; böylece sürücünün düşünmesi gerekmez, sistem onun yerine düşünür. Döndürülebilir sürücü koltuğu, ormancılık veya belediye işleri gibi özel görevler için traktörde özellikle kullanışlıdır. Kabindeki konfor da ödün verilmemiştir: Her iki soğutucu ve konforlu yolcu koltuğu da geri sürüş tertibatı ile birlikte kullanılabilir.

Bir unsur çok kolaydır: FendtONE

■ Kesintisiz kullanma felsefesi

FendtONE sisteminin piyasadaki ilk bütünsel kullanım yaklaşımı, farklı ortamlar arasında geçiş yapmak zorunda kalmadan kesintisiz kullanım sağlar.

■ Serbest programlanabilir kumanda konsolu

Düğmeler, Individual Operation Manager (Bireysel Operasyon Yöneticisi) (IOM) aracılığıyla serbestçe atanabilir ve özelleştirilebilir.

■ Terminal ağı

Terminal ağı ve merkezi bilgi işlem ünitesine sahip piyasadaki ilk işletim konsepti, gösterge paneli ve terminaldeki içeriğin gerçek zamanlı olarak senkronize edilmesini sağlar.

■ Eşsiz renk konsepti

Farklı fonksiyon gruplarına ve işlemlere sahip mantıksal ve dinamik renk konsepti, optimum bir genel bakış sağlar.



onboard

offboard

FendtONE Onboard – Kabindeki sürücü çalışma alanı

FendtONE ile makinelerin kullanımı hiç olmadığı kadar kolaydır. Kabinin yüksek konfor seviyesiyle bir araya gelen çeşitli teknik fonksiyonlar, örneğin farklı iz takip sistemleri veya makine kontrol seçenekleri ile tarladaki günlük işlerinizi kolaylaştırır. FendtONE sürücü çalışma alanının öne çıkan özelliklerine şimdi göz atın.

Makine kontrolü

FendtONE makine kontrol sistemi, traktör ve ekipmanı en iyi şekilde entegre ederek tarla parseli genişlikleri ve münferit bölümlerini noktasal doğrulukta kontrol etmeyi kolaylaştırır. Bu, sezgisel bir işletim sistemi sayesinde maksimum çalışma konforu, işletme kaynaklarında tasarruf ve sürücünün üzerindeki yükün azaltılmasını sağlar.



İz takibi

FendtONE iz takibi, makineyi otomatik olarak istenen iz üzerinde tutarak hassas makine çalışması ve sürdürülebilir toprak koruması sağlar. Böylece sürücünün üzerindeki yük azalır, işletme maliyetleri azalır ve özellikle uzun çalışma günlerinde zaman kazandırır.



Teknoloji ve konfor bir araya geldiğinde.

FendtONE Offboard - verilerin dijital olarak toplanması, analizi ve yönetimi

İşletmenizde makineler, personel ve işletme ekipmanlarının dokümantasyonu ve optimizasyonu için değerli veriler üretir. Bunun için verilerin eksiksiz bir şekilde toplanması ve görselleştirilmesi çok önemlidir. FendtONE Offboard* standartlaştırılmış verileri kablosuz olarak portala aktararak planlama ve dokümantasyonu kolaylaştırır. Dijital dokümantasyona ve makine kullanımına basit ve sezgisel bir giriş.

*Lütfen FendtONE Offboard unsurunun şu anda tüm ülkelerde mevcut olmadığını dikkate alın.

Agronomi

FendtONE, tarla çalışması sırasında toplanan tarla verilerinin otomatik olarak belgelendirilmesi yoluyla kesintisiz bir agronomi sağlar. Bu veriler bir Farm Management (çiftlik yönetim) sistemine aktarılarak eksiksiz dokümantasyon ve geleceğe dönük koruma sağlanırken ofiste zamandan tasarruf edilir.



Telemetri

FendtONE telemetri, makine verilerinin gerçek zamanlı olarak izlenmesini ve analiz edilmesini sağlayarak optimum filo yönetimi ve arıza önleme sağlar. Bu veriler sadece size değil, aynı zamanda servis iş ortağınıza da teşhis ve bakım konusunda yardımcı olarak daha iyi lojistik ve servis kararları alınmasını sağlar.



Planlama ve yönetim bir olduğunda.



İşletmenizde işlerin yolunda gitmesi için!

Tarım aletlerinize güvenebilmeniz gerekir. Ancak, her zaman öngörülemez bir durum ortaya çıkabilir. İşletmenizdeki işlerin devam etmesi için Fendt servis ortağınız, özellikle hasat zamanı sizin için hazırdır. Böylece tarlada veya nakliye esnasında değerli zamanınızı kaybetmezsiniz.



Fendt Care Servis Paketleri – Tarım aletiniz için en iyisi

Tam maliyet kontrolü ile yasal garanti süresinin ötesinde dahi Fendt tarım aletinizin optimum çalışma hazırlığından yararlanın. Fendt Care üyeliği, bakım ve onarım teminatı için size özel sözleşmeler sunar. Size uygun servis paketini ve süresini tam seçebilirsiniz. Dilerseniz, bayinizin Fendt Connect aracılığıyla makine verilerine uzaktan erişmesine izin vererek tüm onarım risklerini karşılayabilir ve onarım sürelerini kısaltabilirsiniz. Fendt size traktörler için piyasadaki en uzun süreli teminatı ve sektördeki en kapsamlı tarım aletleri sigortasını sunar. Fendt Care sisteminin avantajları ortadadır: Riskiniz en aza indirilir, maliyetler hesaplanabilir ve böylece tam planlama güvenliğine sahip olursunuz.



Mükemmel Fendt Care tarifenizi bulun!

AGCO Finance – İşletmenizin büyümesini sağlayacak iş ortağınız

Kiralama, finansman veya leasing konusunda karar verirken, onlarca yıllık deneyimimize dayanarak size eksiksiz destek sağlıyoruz. Ayrıca Fendt Servis günlük işlerinizde de daima yanınızdadır: Maliyetleri hesaplanabilir tutmak için, size yasal garantinin çok ötesine geçen size özel bakım ve servis paketleri sunuyoruz.



Yedek parçalar - Ödün vermeden gerçek orijinal parçalar

Fendt satış ortağınız, Fendt ürününüzün %100 Fendt olarak kalmasını sağlamak için sadece orijinal parçaları takacaktır. Bu parçalar güvenilir seri üretim kalitesine ve test edilmiş güvenilirliğe sahiptir.

Bu sayede birçok yönden kazançlı çıkarsınız:

- Fendt orijinal parçaları ve bunların montajı için 12 ay garanti
- En üst düzeyde operasyonel güvenlik ve ürünün yüksek değerinin korunması
- Acil bir durumda anında yanınızda.

Hasat sezonu boyunca Fendt satış ortağınız haftanın yedi günü, 7/24 hizmetinizdedir. Bir makine arızası durumunda, teknisyen kısa bir süre içinde yanınızda olacak ve makinenizi mümkün olan en kısa sürede onaracaktır.

Ürün test hizmeti – Kendiniz test edin

Tarım aletlerimizin sahada nasıl performans gösterdiğini kendiniz test etmek ister misiniz? Ürün test hizmeti ile bu mümkündür. Bayiniz size kısa bir bilgilendirme yaptıktan sonra, yeni traktör veya hasat makinenizin günlük kullanımda nasıl performans gösterdiğini kendi işletmenizde test edebilirsiniz. Zira günün sonunda, yeni makinenin nasıl bir performans göstermesi gerektiğini en iyi siz bilirsiniz.



Bayinizden hemen bir test randevusu alın!

Fendt servis paketlerinin kullanılabilirliğinin ülkeden ülkeye değişiklik gösterebileceğini lütfen dikkate alın.

Teknik Veriler

		1040 Vario	1044 Vario	1048 Vario	1052 Vario
Motor					
Nominal güç	kW/BG	294/400	324/440	353/480	383/520
DP ECE R 120 ile nominal güç	kW/BG	313/426	343/466	373/507	405/550
Azami güç	kW/BG	294/400	324/440	353/480	383/520
DP ECE R 120 ile azami güç	kW/BG	313/426	343/466	373/507	405/550
Silindir hacmi	cm ³	12419	12419	12419	12419
Nominal devir	dev./dk.	1700	1700	1700	1700
Maks. Tork	Nm	2090	2280	2470	2650
Tork artışı	%	19.0	18.0	18.0	17.0
Yakıt deposu	Litre	740.0	740.0	740.0	740.0
AdBlue deposu	Litre	79.0	79.0	79.0	79.0
Şanzıman & Kuyruk mili					
Şanzıman tipi		TA400	TA400	TA400	TA400
İleri yönde sürüş tipi	km/s	0,02-60	0,02-60	0,02-60	0,02-60
Geri yönde sürüş tipi	km/s	0,02-33	0,02-33	0,02-33	0,02-33
Azami hız	km/s	60	60	60	60
Arka kuyruk mili Opsiyonel		1000/1000E	1000/1000E	1000/1000E	1000/1000E
40 km/s / 50 km/s / 60 km/s hızlarda motor devri	dev./dk.	950/1200/1450	950/1200/1450	950/1200/1450	950/1200/1450
Güç kaldırıcı & Hidrolik					
Değişken kapasiteli pompa	l/dak	220	220	220	220
Değişken kapasiteli pompa opsiyon 1	l/dak	220+210	220+210	220+210	220+210
Azami hidrolik valf çıkışı (ön/orta/arka) Power + modeli	sayısı	0(1)/0/5(4)	0(1)/0/5(4)	0(1)/0/5(4)	0(1)/0/5(4)
Azami hidrolik valf çıkışı (ön/orta/arka) Profi Plus modeli	sayısı	1/0/6	1/0/6	1/0/6	1/0/6
Kullanılabilir azami hidrolik yağ miktarı	Litre	100	100	100	100
Teslimat hacmi kontrol valfleri (1. ön)	l/dak	120	120	120	120
Max. Kaldırma kapasitesi arka güç kaldırıcı (bağlantı noktasında)	kg	13180	13180	13180	13180
OECD'ye göre kesintisiz kaldırma kapasitesi arka güç kaldırıcı (bağlantı noktasının 610 mm arkasında)	kg	9979	9979	9979	9979
Max. Kaldırma kapasitesi ön güç asansörü (bağlantı noktasında)	kg	5688	5688	5688	5688
Elektronik donanım					
Akü gücü	Ah/V	180/12	180/12	180/12	180/12
Alternatör	V/A	14/320	14/320	14/320	14/320
Lastikler					
Ön standart lastikler		VF650/60R38	VF650/65R38	VF650/65R38	VF650/65R38
Arka standart lastikler		VF750/70R44	VF750/75R46	VF750/75R46	VF750/75R46
1. Opsiyonel ön lastikler		VF710/60R38	VF710/60R38	VF710/60R38	VF710/60R38
1. Opsiyonel arka lastikler		VF900/65R46	VF900/65R46	VF900/65R46	VF900/65R46

		1040 Vario	1044 Vario	1048 Vario	1052 Vario
2. Opsiyonel ön lastikler		VF710/60R38	VF710/60R38	VF710/60R38	VF710/60R38
2. Opsiyonel arka lastikler		2 x 2 VF480/95R54	2 x 2 VF480/95R54	2 x 2 VF480/95R54	2 x 2 VF480/95R54
Ölçüler					
Ön iz genişliği (standart lastiklerde)	mm	2100	2100	2100	2100
Arka iz genişliği (standart lastiklerde)	mm	2000	2000	2000	2000
Standart lastikler ile toplam genişlik	mm	2770	2770	2770	2770
Maksimum çaplı ön lastik	mm	1840	1840	1840	1840
Toplam uzunluk	mm	6350	6350	6350	6350
Fendt Guide modeli olmayan ve standart lastikler ile kabinin toplam yüksekliği	mm	3550	3550	3550	3550
Fendt Guide ve standart lastikler ile kabinin toplam yüksekliği	mm	3550	3550	3550	3550
Zeminden azami yükseklik	mm	575	575	575	575
Dingil arası mesafe	mm	3300	3300	3300	3300
		14,4 m	14,4 m	14,4 m	14,4 m
Küçük iz daireesi çapı (ön tarafta belirtilen lastikler ve iz genişliği ile)	m	(710/60R38, 2250 mm)	(710/60R38, 2250 mm)	(710/60R38, 2250 mm)	(710/60R38, 2250 mm)
Ağırlıklar					
Boş ağırlık (kabinli standart traktör - depolar dolu, sürücü olmadan)	kg	14000.0	14000.0	14000.0	14000.0
Müsaade edilen azami toplam ağırlık	kg	23000.0	23000.0	23000.0	23000.0
40 km/s'ye kadar müsaade edilen toplam ağırlık (2 devreli fren)	kg	21000.0	21000.0	21000.0	21000.0
50 km/s'ye kadar müsaade edilen toplam ağırlık (2 devreli fren)	kg	21000.0	21000.0	21000.0	21000.0
60 km/s'ye kadar müsaade edilen toplam ağırlık	kg	18000.0	18000.0	18000.0	18000.0
Maks. Çeki demiri yükü bilyalı kafa kaplini (kızak rayında)	kg	3000	3000	3000	3000
Maks. Çeki demiri yükü bilyalı kaplin (kısa) (alt aksam)	kg	4000	4000	4000	4000



Son güncelleme: 19.08.2025, güncel teknik veriler için bakınız: fendt.com/1000-vario-data
Ülkelere göre farklılıklar olabileceğini lütfen dikkate alın.

Fendt 1000 Vario modeli Power+, Profi ve Profi+ donanım seçenekleri ile satılır.

FENDT



Leaders drive Fendt.



 **AGCO**
Your Agriculture Company

www.fendt.com

AGCO GmbH – Fendt-Marketing
87616 Marktobendorf, Almanya

TR/2501