

FENDT

Fendt Dikdörtgen Balya Makinesi





Mere bale (Şirina x Vİşina)	
990	80 cm x 90 cm
1270	120 cm x 70 cm
1290	120 cm x 90 cm
1290 XD	120 cm x 90 cm
12130	120 cm x 130 cm

Yüksek performansta kesin güvenilirlik

40 yıl önce, ilk dikdörtgen balya makinesi Hesston, ABD'deki fabrikada üretildi. Böylece hasat makinelerin başarı tarihindeki en önemli temel taşı atıldı. 2000 yılından bu yana, tek sahip AGCO şirket grubu tarafından Fendt dikdörtgen balya makineleri üretilmektedir. Onlarca yıllık geliştirme ve üretim tecrübesi sayesinde, sağlamlık, uzun ömür ve kusursuz teknoloji en dikkat çeken özellikler haline gelmiştir. Sürekli ve uygulamaya yönelik gelişim sayesinde, Fendt bugün aralarından seçim yapabileceğiniz altı yüksek performanslı presleme makinesi sunuyor.

POWER-PICK-UP TOPLAYICI

Mükemmel şekilde sıkıştırılmış balyalar için temel



İlave merkezleme helezonları eşit ölçüde mahsulün toplanmasını ve ön presleme odasının en iyi şekilde doldurulmasını sağlar.

Daha fazla akış performansı için Power-Pick-Up toplayıcı
Yüksek performanslı Pick-up zemine çok yakın yerleştirilmiştir, böylece namluda çok iyi toplanır. Düz yapıdaki sevk açısı sayesinde sıkıştırılacak mahsul, balya makinesine düz bir hat ile giriş yapar. Büyük namlular için tasarlanan çeki demiri ve Pick-up arasındaki geniş ara mesafe, Fendt dikdörtgen balya makinelerinin karakteristik özelliklerinden biridir.

Namluda, artık bırakmadan toplama

2,26 metre genişliğindeki Pick-up en geniş namluları bile çok hızlı, az miktarda kayıp ve mahsule zarar vermeden toplar. Mahsul akışının eşit seviyede olmasını sağlayan silindiri aşağıya basan sistem ve yeni sevk sacıdır. Kavisli çift hatlı dört adet bıçak sırası temiz bir toplama yapılabilmesine olanak tanır. Pick-up'a binen yük, çalışma derinliğinin kolay ve hızlı bir şekilde ayarlanabilen büyük spiral yay tarafından alınır. Destek tekerleri çok derine batmayı engeller. Bunlar nakliye esnasında çıkartılabilir.

Eşit boyutlara sahip balyalar

Her iki tarafta bulunan iki adet merkezleme helezonu sayesinde hasat edilen mahsul en baştan itibaren verimli bir şekilde sıkıştırılır ve kanal genişliğinde ön presleme odasına gönderilir. Genişliğin tamamı üzerinde mahsulün eşit seviyede dağıtılması ile balyalar presleme sürecinde en ideal şekilde hem iç tarafları hem de dış tarafları aynı anda yoğunlaştırılır.

Uzun ömürlü

Çok etkili ve buna rağmen sağlam. Bu kural tüm balya makineleri için geçerlidir. Bu özellik kendini Pick-up'ta iki taraftan yönlendirilen ve yataklara sahip olan, ayrıca emniyetli ve sarsıntısız bir çalışmayı garanti eden kavisli hatlar ile gösterir. Sürekli ağır yüke maruz kalan bıçaklar ek olarak güçlendirilmiş ve sertleştirilmiştir. Fendt dikdörtgen balya makinelerinin en zor koşullar altında da presleme basınçlarını sorunsuz bir şekilde koruyabilmeleri için çerçeve ve presleme odası güçlendirilmiştir.



İndirme yüksekliği ayarı, alet kullanılmadan, Pick-Up toplama ünitesinin yukarı kaldırılması ve pimin gerekli yuvaya takılması aracılığı ile gerçekleşir.



Ruloyu aşağı tutma tertibatı ve büyük yönlendirme sacı, presin içine eşit miktarda akışı sağlar.



Destek tekerleri çok derine batmayı engeller ve hasat edilen mahsulün temiz bir şekilde toplanmasını sağlar. Nakliye amacı ile bunlar yerlerinden çıkartılabilir.

YÜKSEK YOĞUNLUKTA, KUSURSUZ BALLYALAR

Her balya bir diğerinin aynısı gibi

Eşit ölçüde ve yoğunlukta

Eşit ölçüde sıkıştırılmış balyalar için önemli unsur ön presleme odasıdır. Bu, paketleyici tarafından sürekli doldurulur. Ancak ön presleme odası dolduktan sonra odanın alt tarafındaki sensör kapağı aşağı doğru bastırılır. Bu sırada paketleyici parmakları geriye doğru çekilir ve ana presleme kanalının girişi açık tutulur.

Yüksek akış kapasitesi garanti altında

Ön sıkıştırılması yapılan katmanın hemen sonrasında, presleme odasında yoğun sıkıştırılmış balya elde edilir. Ana sıkıştırma kanalının iç tarafında paketleyici parmakları ve presleme odası kapakları gerekli gerilimi sağlar. Dakikada 47 vuruşluk piston hızı (12130'da 33 vuruş) yüksek verim ve düzgün çalışmayı garanti eder.

Eşit seviyede kalan, ideal balya yoğunluğu

Çok değişken hasat koşullarında bile eşit ölçülerde balya yoğunluğu garanti altına alınabilmesi için her piston kalkışında yük kollarına binen yük ölçülür. Örneğin ayarlanan değere göre ölçülen yük değeri düşük olur ise sistem otomatik olarak presleme odasındaki gerilimi artırır ve bunu da presleme odasının kapaklarındaki hidrolik silindirin üstündeki yağ basıncını artırarak yapar. Böylece balya yoğunluğu otomatik olarak kontrol edilir. Sürücü, yük kollarının yük ayarını terminalde ayarlar ve sürmeye başlar. Bu sırada otomatik sistem, eşit ölçülere sahip balyalar elde edebilmek amacıyla sağa veya sola doğru sürüş yapması için sürücüyü gösterge ile bilgilendirir.

Yüksek akış kapasitesi – çok tasarruflu

Eşsiz presleme yoğunluğu sayesinde yüksek balya ağırlıkları elde edilir. Ayrıca dikdörtgen balyalar her zaman eşit ölçüdedir, dört köşe biçiminde ve kolayca istiflenebilirler.

Paketleyici

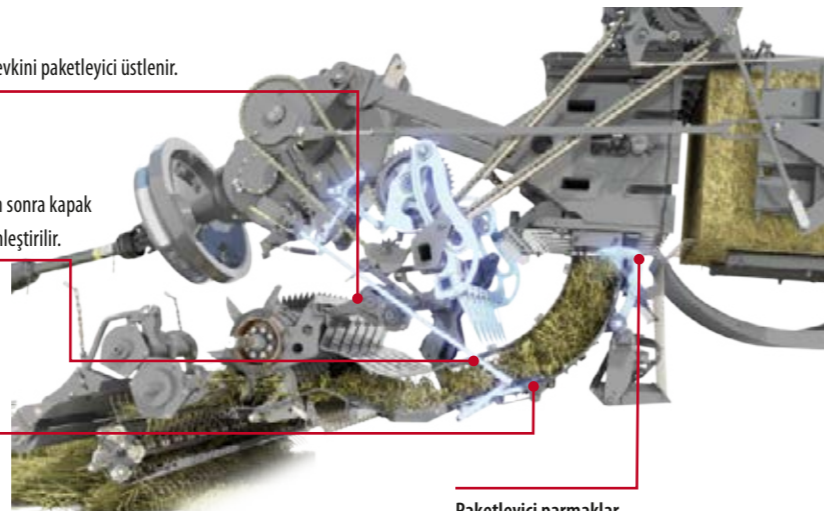
Ön presleme odasına yapılan mahsul sevkini paketleyici üstlenir.

Sensör kapağı

Ön presleme odasındaki sıkıştırma tamamlandıktan sonra kapak üzerine basınç uygulanır ve besleme tırmıkları etkinleştirilir.

Ön presleme haznesi

Ön presleme odası paketleyici tarafından eşit seviyede doldurulur ve sıkıştırmanın ilk adımı gerçekleşir.



Paketleyici parmaklar

Paketleyici parmakları hasat edilen mahsulün ana presleme kanalına hızlı bir şekilde girişini engeller.

Balya makinesi kendi iç hidrolik devresi ile donatılmıştır. Pompa, presleme odası kapaklarının ve çapraz akışlı fanın yağ ile beslenmesini sağlar.



Presleme odası kapakları, presleme kanalında bulunan çift etkili hidrolik silindir tarafından otomatik olarak kontrol edilir.



Ön presleme odası paketleyici tarafından sürekli doldurulur. Sadece ön sıkıştırma haznesi dolduğunda, pres öncesi hazne tabanında bulunan sensör kapağı, konveyör tırmığını tetikler. Paketleyici parmakları geriye doğru çekilir ve ana presleme kanalına girişi açık tutulur.



PROCUT KIIYICI

Ne kadar kısa olacağına siz karar vereceksiniz

ProCut – en iyi kesim

Yeni ProCut kıyıcı en yüksek performans ile kesim yapar: Yeni tasarlanan döner tip kıyıcı ve kolayca ulaşılabilen bıçak çekmecesi kombinasyonu ile balya yapmak hassas, hızlı ve çok verimlidir. Sonuç, kusursuz yem kalitesi veya serpmek için kısa boyda saplar.

Kıyıcının kalbi: Döner tip kıyıcı

V biçiminde yerleştirilmiş olan kıyıcı bıçakları, eşit ölçülerde ve verimli bir şekilde kesilmiş olan, tepelerin oluşmadığı kusursuz bir kesim için mahsulü hazır hale getirir. Yeni döner tip kıyıcı düşük yakıt tüketerek akış kapasitesini artırır, çünkü 120 dev/dak olan devri ve döner kasnakta 6 adet kıyıcı bıçağı ile yüksek bir kesme yoğunluğu elde edilir. Kıyıcı bıçaklar karbon ile sertleştirilmiştir, çok sağlam ve uzun ömürlüdürler.

Değiştirilebilen kesme uzunlukları

Sap ve silaj için ideal kesme uzunlukları elde edebilmek için 26 bıçak (990 S'de 17 bıçak) mevcuttur ve bu sayede 43,5 mm kesme uzunluğu elde edilir. Bir tuşa basarak bıçakların yarısını çalıştırabilirsiniz: Vario terminal üzerinden, hidrolik olarak her ikinci bıçağın öne veya arkaya salınımı ile gerçekleşen bıçak gruplarının etkinleştirilmesini kontrol edebilirsiniz. Böylece 87 mm kesme uzunluğu elde edersiniz. Tüm bıçaklar volfram karbit sertleştirmeye (tungsten karbür) sahiptir ve tek olarak değiştirilebilirler.

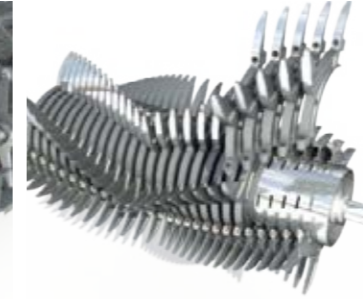
Hızlı değişim

Bıçak sayısını veya bir bıçağı mı değiştirmek istiyorsunuz? Bıçak çekmecesi kolayca açınız. Bıçak çekmecesi açabilmek için bıçak yatağı aşağı indirilir ve üzerinde bulunan tutacak yardımıyla çekmece dışarı çekilir. Güvenlik için çift hidroliğe sahip olan bıçak emniyeti, her iki tarafta bulunan iki adet hidrolik silindir ile bıçakları emniyet altına alır. İhtiyaç duyulursa her bir rotor halkası sökülebilir ve değiştirilebilir.

Bıçak değiştirmek için alçaltılmış bıçak çekmecesi makinenin sol tarafından çekilerek yapılabilir.



Vidalanmış bıçak bölümlerine sahip V biçimindeki döner tip kıyıcı. 120 dev/dak'lık yüksek devir, en iyi kesme kalitesini yanı sıra iyi bir akış kapasitesi ve yüksek performanslı bir kesme yoğunluğu elde edebilmeyi sağlar.



Standart ve opsiyonel donanımlar

Standart: ■

Opsiyonel: □

		990	1270	1290	1290 XD
ProCut rezalna naprava		□	□	□	□
Noži	Število	17	26	26	26
Hidravlično varovanje nožev		■	■	■	■
Premier rezalna rotorja	mm	650	650	650	650
Skupinski vkop nožev		0, 8, 17	0, 13, 26	0, 13, 26	0, 13, 26
Teoretična dolžina rezanja	mm	43.5	43.5	43.5	43.5
Izvalčno korito nožev		■	■	■	■



BAĞLAMA

Çift düğümleme ve güvenle paketleme

Güvenilir bağlama

Fendt dikdörtgen balya makinesi için Hesston'da geliştirilen çift düğümleme sistemi 40 yıldan fazla süredir sürekli iyileştirilmiştir ve bugün de alanındaki en iyi düğümleme sistemlerinden biri olmuştur. Altı düğümleyici ile 120 cm kanal genişliğinde ve dört düğümleyici ile 80 cm kanal genişliğinde her balya emniyetli bir şekilde bağlanır. Her bağlama işleminde iki düğüm yapılır. Çift düğümleme sistemi sayesinde ip tutuculara ve iğneye sadece düğümleme esnasında yük biner. Bu da daha az aşınma ve yüksek çalışma emniyeti sağlar.

Her şey temiz

Her Fendt dikdörtgen balya makinesinde, standart donanım olan entegre yapıdaki çapraz akışlı fan sayesinde çift düğümleme sistemi için en ideal çalışma koşulları sağlanır. Sabit hava akışı nedeniyle, düğüm alanına nüfuz eden kir doğrudan dışarı üflenir. Balya makinesi tarafından hidrolik olarak tahrik edilen çapraz akışlı fan, ipliği yerleştirmek için rahatlıkla katlanabilir.

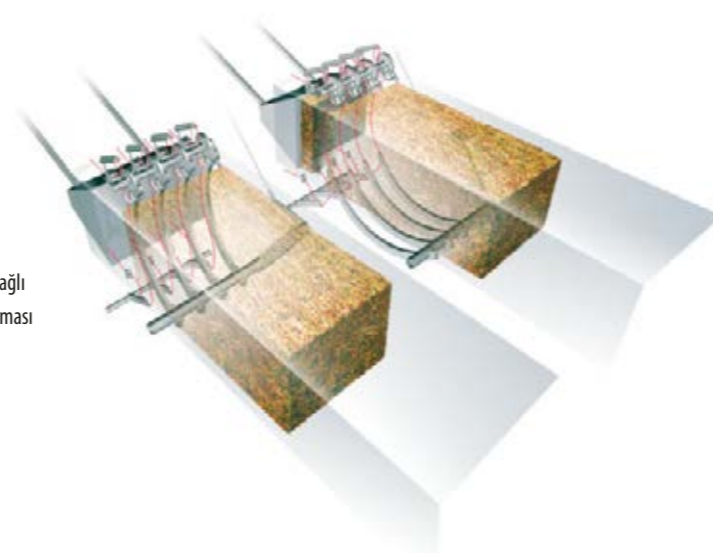
Uzun ömürlü ve korumalı

Düğümleme alanında bulunan yataklar contalı ve korumalıdır. Bu sayede de çalışma ömürleri çok uzundur ve bakım gereksinimleri düşüktür. Düğümlerin kendisi, merkezi yağlama ile yağlanır. Traktördeki Vario terminal üzerinden yağlama aralığı ve süresi mevcut çalışma koşullarına uygun hale getirilebilir.

Her zaman eşit uzunlukta

Balya uzunluğu hassas ve presleme koşullarından bağımsız olarak, balya haznesinin ortasına yerleştirilen yıldız dişlisi tarafından sürekli ölçülür. Balya makinesi ile eş zamanlı hareket ederek ölçme hassasiyeti çok yüksek seviyede ve balya uzunluğu hep aynı oranda kalır.

Hiçbir şey tesadüfe bırakılmaz. Piston tahriğine bağlı bir emniyet çubuğu, kırık bir kesme civatasının olması durumunda iğneleri güvenilir bir şekilde korur.



Fendt dikdörtgen balya makinesi, kendini kanıtlamış olan çift düğümleme sistemi, yüksek presleme basıncında bile güvenilir bir bağlamayı garanti altına alır.

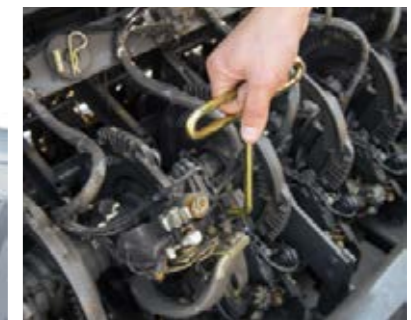
Düğümleyicilere kolay erişim, büyük bir bakım başlığı ve katlanabilir çapraz akış fanı ile sağlanır.



İpin düğüm frenleyicileri arasından temiz bir şekilde geçişi düğümleyiciye eşit seviyede ip beslemesi sağlar.



Standart donanım çapraz akışlı fan sayesinde düğümleme alanının tamamında kesintisiz hava akımı oluşur ve her tip yabancı madde etkili bir şekilde temizlenir.



Tek tek yukarı doğru açılan düğümleyiciler, bakım ve servis için en uygun erişimi sağlar.

BAĞLAMA

Azami ip kapasitesi

Temiz ve güzel

Fendt dikdörtgen balya makinesi sadece güzel bir görünüme sahip değildir, aynı zamanda çok da fonksiyondur. Büyük açılabilen yan kapaklar, ip dolabındaki doluluk seviyesini en ideal şekilde görebilmeyi sağlar. 30 makaradan oluşan ip deposu ile uzun çalışma günleri için de yeterli miktarda malzeme bulunur. İp makaraları 30 derecelik açı ile yerleştirilmesi, kayma veya takılmanın önüne geçer.

“Easy-Fill/Kolay doldurma” – Kolayca dolum yapma garantisini

Eşsiz „Easy-Fill/Kolay doldurma“- depolama sistemi sayesinde ip dolabına dolum yapmak çok kolaydır. V biçimindeki yerleştirme zemini ve 30 derecelik eğim açısı ip makaralarının sürüş sırasında kaymasını engeller. İp makaralarının ideal yerleşimi sayesinde düğümlenme hızlı bir şekilde yapılır. Önüne yerleştirilen güvenlik ağı, ipliğin kaymasını ve çözülmesini engeller.

İdeal görüş

İp makaralarının düz yerleştirilmesi sayesinde doluluk seviyesi üzerinde her zaman kusursuz bir görüşünüz olur. Dolum yapmak da yine bir o kadar kolaydır. İpliklerin düz depolanması nedeniyle, merdaneler sadece takılır ve daha sonra doğrudan düğümlenebilir - yeniden konumlandırma artık geçmişte kaldı. Makinenin sahip olduğu aydınlatma konsepti ile dolum ve düğümlenme sorun olmaktan çıkar.

Azami kapasiteye sahip olan ip dolabı

Çalışma sezonu sırasında bakım ve buna benzer durumlarda mümkün olduğu kadar az uğraşmak gerekir. 30 makaralı iplik kapasitesi ile uzun çalışma günlerinde de ara duraklamalar yapmaya gerek olmadan, kesintisiz bir şekilde presleme yapılabilir. Eğer iplik yeterli gelmez ise, uygun ip AGCOParts üzerinden kısa süre içinde temin edilebilir.



İpin düz bir şekilde yerleştirilmesi sayesinde ip yenileme işlemi kolay ve rahat yapılır.

Güvenlik ağında her şey emniyetli bir şekilde istiflenir.

XD – „XTRA DENSITY“

Xtra Density / Ek yoğunluk – Yüksek performanslı balya makinesi

Çok ağır

Tarım alanında tasarrufun en önemli kriterlerinden birisi, hasat edilen mahsul kilo başına mümkün olduğu kadar düşük nakliye masrafında olması. Yeni Xtra Density/ Ek yoğunluk dikdörtgen balya makinesi ile Fendt artan taleplere karşı kusursuz bir çözüm sunar. Güçlendirilen tahrik mekanizmaları ve daha sağlam yapıdaki presleme odası, balya ağırlığının standart modellere göre yüzde 20 daha fazla olmasını mümkün kılar.

Yüzde 35 daha ağır olan ana şanzıman

Yüksek akış kapasitesi ile daha fazla balya ağırlığı elde edebilmek için XD'de pek çok şeyin üzerinde tekrar çalışılmıştır. Bu doğrultuda şanzıman, zincirler ve dişliler gibi tahrik sistemin güçlendirilmesi ön plana çıkartılmıştır. Özellikle de 545 kg ağırlığındaki ve standart versiyona göre neredeyse iki kat fazla ağırlıktaki yeni XD (ağır tip) volanda, yeni piston kolları arttırılan gücün güvenli şekilde aktarılmasını sağlar. Hepsini bir araya getirildiğinde presleme pistonları üzerine daha fazla güç uygulamak mümkün olur.

Güçlü presleme odası

Daha fazla sürtünme ortaya çıkarabilmek için karşıt parça ve presleme haznesinde de bir takım iyileştirmeler yapılmıştır. 40 cm daha uzun olan presleme odası, daha güçlü hidrolik silindirler ve ideal duruma getirilen presleme odası kapakları buna dahildir. Diğer bir örnek ise yanlarda daha fazla sürtünme oluşturabilmek için ön alanın yan duvarlarında bulunan dönüş noktaları daha geriye konumlandırılmış olmasıdır.

Performansa olan açlığı dindirir

Uzman basın dünyası da performansı için 1290 S XD dikdörtgen balya makinesini övüyor. "Maksimum yoğunlukta ve 2,40 m balya uzunluğunda 479 ile 499 kg arası bir ağırlığa ulaşıyoruz." Balya başına 31 ile 33 saniye arasında, yaklaşık 193 kg/m³ gibi sansasyonel yoğunluk değere sahip bir sıkıştırma ile 57.4 ton/saat'e kadar çıkan verime dönüşür! Sonuç: Verim ve presleme de Fendt 1290 S XD Şampiyonlar Liginde oynuyor." – profi, Sayı 03/2017



545 kilo ağırlığındaki volan, balya makinesinin yüksek güç aktarımına sahip olmasının yanı sıra, balya makinesinin eşit seviyede ve sarsıntısız çalışabilmesini de sağlar.

XD- balya makinesinde yeni ve yüksek performanslı bir şanzıman bulunur. Standart modelde bulunan şanzımana kıyasla XD-şanzıman toplamda %35 daha ağırdır ve bu sayede de daha yüksek presleme basıncı oluşturabilir.

KULLANIM

Vario terminal ile her şey kontrol altında



ISOBUS ile sürüşe hazır

Tüm Fendt balya makineleri standart olarak ISOBUS uyumludur. Bu sayede balya makinesi Vario terminal veya ISOBUS uyumlu bir traktörün terminali ile kontrol ve kumanda edilebilir. Sadece bir kabloyu bağladığınızda kullanıcı ara yüzü anında kabin içerisindeki monitörde gösterilir. Traktöre bağlı olarak joystick gibi farklı kullanım ünitesi balya makinesinin kullanımını daha da kolaylaştırabilir.

Akıllı fonksiyonlar kusursuz bir şekilde kontrol ve kumanda edilir

Vario terminal'den aşına olduğunuz gibi sürücü balya makinesinin menüsü bölünmüş veya tam ekran şekilde görüntülenebilir. Buradan presleme pistonunun ulaşması gereken çalışma gücü de ayarlanabilir. Presleme odasının kapaklarının kontrolünü makine otomatik olarak yapar. Opsiyonel olarak elektrikli balya uzunluk ayarı özelliği temin edilebilir. Sürücü istediği balya uzunluğunu ayarlar ve otomatik sistem istenilen balya uzunluğuna ulaştığında düğümlemeyi etkinleştirir. Elektronik ayar değişiklik özelliği, farklı uzunluklar arasında hızlı bir geçiş yapabilmeyi mümkün kılar, bu da taşeronlar için çok iyi bir özelliktir. Vario terminal üzerinden sürücü ayrıca düğümleyicinin yağlama aralığını ayarlayabilir, siparişler oluşturabilir, balya sayısını görebilir ve presleme odasının manuel kullanımını yapabilir.

Opsiyonel donanım olarak elektronik balya tartısı mevcuttur. İstenilen balya ağırlığına ulaştığında sürücüye bildirim yapar. C1000, standart donanım olarak makine ile birlikte gönderilen bir parçadır. Eğer ISOBUS kullanımına uygun bir traktör mevcut değil ise veya sürücü ek bir terminal talep ederse, istediği zaman C1000'e geçiş yapabilir. Tüm fonksiyonlar bu terminalde de mevcuttur.

Bir kullanıcı terminalinde her şeyden önce olması gereken özellik. Genel kullanım konseptine entegre edildiğinden Fendt dikdörtgen balya makinesini de Fendt Vario terminal üzerinden kontrol ve kumanda edebilirsiniz. Anlaşılır menü mantıklı bir yapıya sahiptir ve bundan dolayı da kullanımı son derece kolaydır.



ISOBUS sayesinde kullanım rahatlıkla Fendt Vario terminal üzerinden de yapılabilir.



İsteğe bağlı olarak temin edilebilen C2100 renkli ekranlı terminal, daha geniş ekran ve dokunma işleviyle size daha fazla kullanım kolaylığı sunar.



Renkli ekranlı C1000 terminal standart donanım olarak makine ile birlikte gönderilir. Eğer makine ISOBUS kullanımına uygun değil ise veya sürücü ek bir terminal talep ederse, istediği zaman C1000'e geçiş yapabilir.

AKILLI TASARIM VE SERVİS

Fendt'e özel – her şey yerli yerinde ve servis en üst seviyede



Fendt dikdörtgen balya makineleri geliştirilirken bakımın kolay yapılabilmesi esas alınan nokta idi. Açılabilir geniş yan kapaklar ve gres içeren mühürlü yataklar bakım sürelerini oldukça kısaltır.

İyi düşünülmüş tasarım

Fendt'te yenilikler sadece anahtar teknolojisi ile sınırlı kalmayıp, aynı zamanda detay ve bakım kolaylığında da mevcuttur. Böylece, bakım yapabilmek için büyük kapaklar makineye kusursuz bir erişim sağlar. Karanlıkta, sürücü kapakların altında bulunan ek farlarla desteklenir. Otomatik düğümleyici ve yeni otomatik zincir yağlama sistemleri, hem dikdörtgen balya makinesinin zincirlerinin ve tahrik mekanizmasının ömrünü uzatır, hem de bakımının kolay yapılabilmesini sağlar.

Hidrolik etkinleştirilen balya atıcı ve katlanabilir balya kızağı kullanımı kolaylaştırır. Sürücü, 60 km/saate varan olası bir taşıma hızıyla daha hızlı ilerleme sağlar. Opsiyonel olarak temin edilebilen hidrolik destek ayağı traktöre bağlamayı/ayırmayı kolaylaştırır.

Lastik seçenekleri

İyi bir toprak koruması için Fendt'in sunduğu seçenekler mevcuttur. Dikdörtgen balya makinesi 620/40-22.5 lastik ile arazide daha fazla temas alanına sahiptir ve 3,30 m nakliye genişliğinin altında kalır. Hızlı ve kısa manevralar için geniş ölçüdeki lastikler çift aks ile kombine edilmiştir. Ayrıca dümenleme aksı ile yeşil alanlarda dönüş yaparken çim köklerini korur.

Fendt Servis:

Kişiyeye özel garanti süresini uzatmak

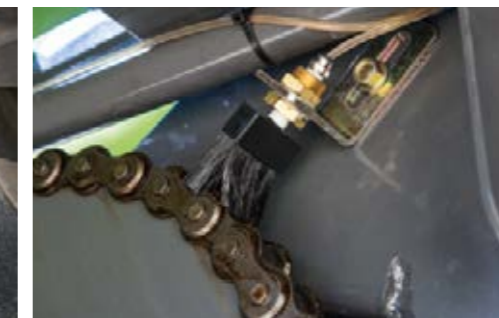
Fendt, yenilikçi teknoloji ve yüksek kalitenin yanı sıra araçlar ve sürücüler için birinci sınıf servis imkanı da sunar. Bizim amacımız, müşteriler için en yüksek seviyede genel tasarruf sunmak ve dinamik pazarlarda rekabet edebilmektir. Bu nedenle, Fendt köşeli balya makinelerinin garanti süresini satın aldıktan sonra 5 seneye kadar uzatabilirsiniz. Yeni tarife ile normal tamirat maliyetlerine ek olarak, kurtarma veya çekme, arıza tespiti ve daha bir sürü başka risklere karşı bir ek paket ile teminat ve güvence altına almanız mümkün.

Hidrolik balya atıcı ve hidrolik olarak katlanabilen balya kızağı, yol konumuna geçiş için gerekli olan değişiklik süresini en kısaya indirir.

Yeni opsiyon 620/40-22.5 ölçüsündeki lastiklere sahip dümenlemeli çift aks, geniş bir temas alanı ile birlikte yüksek bir manevra kabiliyeti sunar.



Opsiyonel olarak temin edilebilen hidrolik destek ayağı makineye kolayca bağlamayı/ayırmayı mümkün kılar.

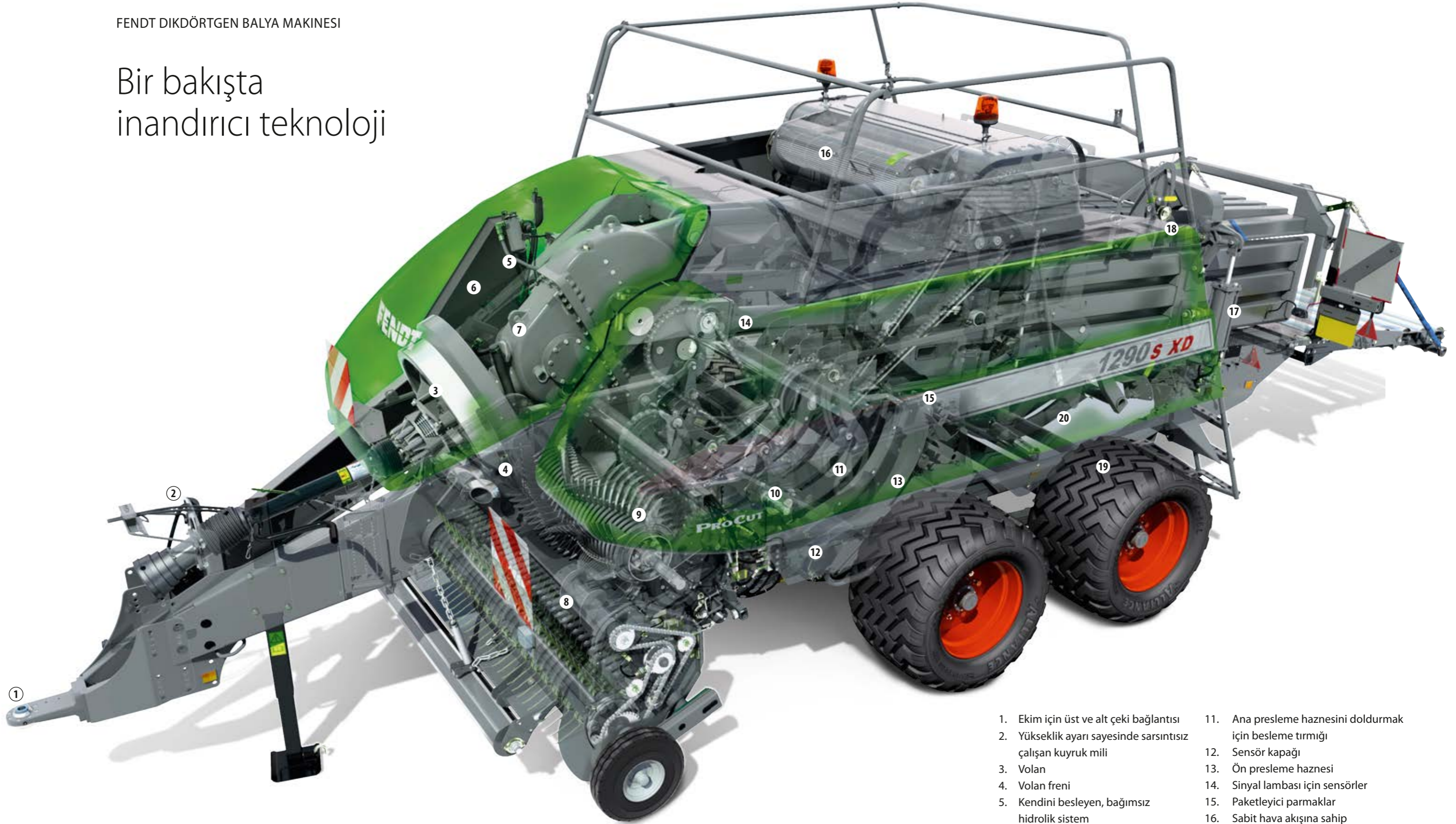


Önemli tahrik zincirlerinin tümünün yağlandığı otomatik zincir yağlama sistemi yenidir. Yağlama aralığı terminal üzerinden kolaylıkla ayarlanır.



Standart donanım olarak kablo hatları ve balya haznesinin arkasında bir kamera ile iyi bir görüş için terminalde kamera girişi mevcuttur.

Bir bakışta inandırıcı teknoloji



1. Ekim için üst ve alt çeki bağlantısı
2. Yükseklik ayarı sayesinde sarsıntısız çalışan kuyruk mili
3. Volan
4. Volan freni
5. Kendini besleyen, bağımsız hidrolik sistem
6. Yağ tankı
7. Konik dişli şanzıman
8. Aktarma helezonları sayesinde optimum mahsul akışı
9. V-şeklinde, altı sıralı ProCut döner tip kıyıcı
10. Ön presleme haznesini doldurmak için paketleyici
11. Ana presleme haznesini doldurmak için besleme tırnağı
12. Sensör kapağı
13. Ön presleme haznesi
14. Sinyal lambası için sensörler
15. Paketleyici parmaklar
16. Sabit hava akışına sahip çapraz akışlı fan
17. Çift etkili hidrolik silindirli otomatik presleme basıncının kontrolü
18. Karanlıkta bakım yapabilmek için aydınlatma
19. Dümenlemeli çift aks
20. Döğümleyici iğneler

FENDT DIKDÖRTGEN BALYA MAKINESI

Teknik bilgiler.

Standart ve opsiyonel donanımlar
Standart: ■
Opsiyonel: □



		990	1270	1290	1290 XD	12130
Mere bale						
Şirina	cm	80	120	120	120	120
Vişina	cm	90	70	90	90	130
Dolžina max.	cm	274	274	274	274	274

		990	1270	1290	1290 XD	12130
Mere in mase						
Skupna širina - enojna/tandem prema (vključno s kolesi pobiralne naprave)	m	3.0	3.0	3.0	3.0	3.3
Skupna širina - pnevmatike 620/40x22.5	m	3.0	3.23	3.23	3.23	3.23
Skupna dolžina - drča za bale sklopljena	m	8.3	8.33	8.33	8.73	8.82
Skupna višina - do vrhnje strani , oprijemalo sklopljeno	m	2.97	2.69	2.69	2.87	3.32
Skupna višina - do vrhnje strani , oprijemalo namešćeno	m	3.27	3.27	3.27	3.27	3.58
Masa - enojna/tandem prema, brez rezalne naprave	kg	6840 / 7440	8460 / 9210	8940 / 9690	- / 10580	10520 / 11030
Masa - tandem prema, z rezalno napravo	kg	8360	10230	10710	11600	

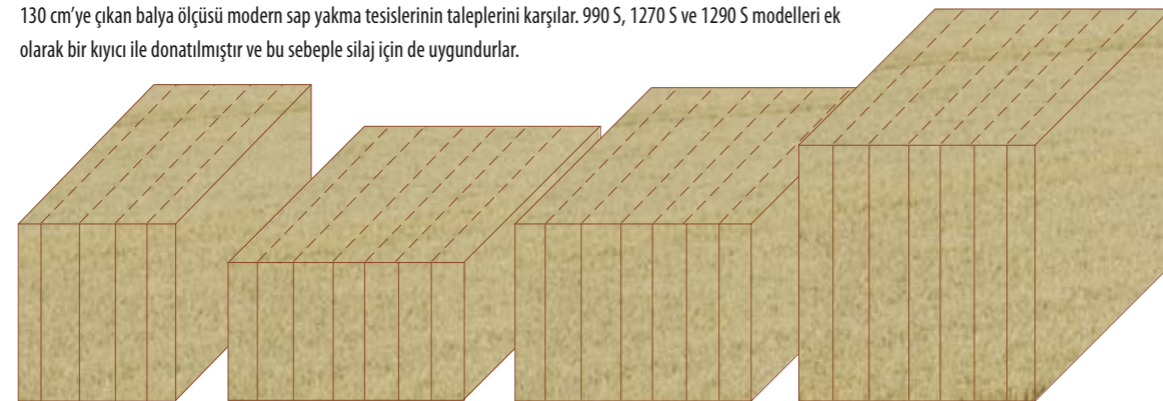
		990	1270	1290	1290 XD	12130
Glavno gonilo						
Premer vztrajnika	mm	750	870	870	990	870
Širina vztrajnika	mm	110	130	130	250	130
Masa vztrajnika	kg	170	290	290	545	290
Preobremenilno varovanje - drsna sklopka, prostotečna sklopka in strižni vijak		■	■	■	■	■
Tip gonila - oklopljen, dvojni pogonski reduktor		■	■	■	■	■
Samodejno mazanje verig						

		990	1270	1290	1290 XD	12130
Pobiralna naprava						
Skupna širina - brez koles pobiralne naprave	m	2.6	2.6	2.6	2.6	2.6
Efektivna delovna širina (DIN 11220)	m	2.26	2.26	2.26	2.26	2.26
Nizi žbic	Število	4	4	4	4	4
Žbice	Število	128	128	128	128	128
Razdalja med žbicami	mm	66	66	66	66	66
Varovanje pogona - drsna in prostotečna sklopka		■	■	■	■	■
HD-spiralna vzmet		■	■	■	■	■
Krožno pritiskalo z odbojno pločevino		■	■	■	■	■

		990	1270	1290	1290 XD	12130
Dovajalni sistem						
Potiskalo - vilica izvedba		■	■	■	■	■
Žbice potiskala (kaljene)	Število	4	6	6	6	6
Preobremenilno varovanje - drsna sklopka s klinastim profilom		■	■	■	■	■

İdeal balya ölçüsü

Gerekli balya ölçüsü, balyanın daha sonra hangi amaç için kullanılacağına bağlıdır. Tüm talepleri karşılamak için Fendt dört farklı balya ölçüsü sunuyor. En üst model 12130 N, özellikle kuru yapıdaki hasat mahsulleri için uygundur. 120 cm'den 130 cm'ye çıkan balya ölçüsü modern sap yakma tesislerinin taleplerini karşılar. 990 S, 1270 S ve 1290 S modelleri ek olarak bir kıyıcı ile donatılmıştır ve bu sebeple silaj için de uygundur.



Balya ölçüsü 990 (GxYxU) 800 x 900 x 2740 mm'e kadar
Balya ölçüsü 1270 (GxYxU) 1200 x 700 x 2740 mm'e kadar
Balya ölçüsü 1290 (GxYxU) 1200 x 900 x 2740 mm'e kadar
Balya ölçüsü 12130 (GxYxU) 1200 x 1300 x 2740 mm'e kadar

		990	1270	1290	1290 XD	12130
--	--	-----	------	------	---------	-------

ProCut rezalna naprava

		990	1270	1290	1290 XD	12130
ProCut rezalna naprava		□	□	□	□	
Noži	Število	17	26	26	26	
Hidravlično varovanje nožev		■	■	■	■	
Premer rezalnega rotorja	mm	650	650	650	650	
Skupinski vkop nožev		0, 8, 17	0, 13, 26	0, 13, 26	0, 13, 26	
Teoretična dolžina rezanja	mm	43.5	43.5	43.5	43.5	
Izvlačno korito nožev		■	■	■	■	

Bat / stiskalna komora

		990	1270	1290	1290 XD	12130
Hitrost stiskalnega bata	Gibov/min	47	47	47	47	33
Gib bata	mm	740	740	740	740	820
Samodejno uravnavanje gostote stiskanja						

Vozalni sistem / povezovanje

		990	1270	1290	1290 XD	12130
Dvojni vozalnik		■	■	■	■	■
Vozalnik	Število	4	6	6	6	6
Zaloga vrvice (svitki)	Število	30	30	30	30	30
Čistilni ventilator s hidravličnim pogonom		■	■	■	■	■
Samodejno mazanje vozalnikov		■	■	■	■	■

Izmetalni bal in drča za bale

		990	1270	1290	1290 XD	12130
Zoblje	Število	8	8	8	10	10
Vklopljivi / izklopljivi nizi žbic	Število	3	3	3	3	3
Hidravlična krmiljenje na zadnji strani balirke		■	■	■	■	■
Težka drča za bale		■	■	■	■	■
Izmetalni prikazovalnik		■	■	■	■	■
Hidravlični zamačnik sistem za cestni transport		■	■	■	■	■

Preme in pnevmatike

		990	1270	1290	1290 XD	12130
Enojna prema - pnevmatike		600/50-22.5	700/50-22.5			28Lx26
Enojna prema - max. dopustna največja hitrost vožnje*	km/h	40	40			40
Tandem prema - pnevmatike (serijsko)		500/50-17	500/45-22.5	500/45-22.5	500/45-22.5	500/45-22.5
Tandem prema - pnevmatike (opsijsko)		620/40-22.5	620/40-22.5	620/40-22.5	620/40-22.5	620/40-22.5
Tandem prema - max. dopustna največja hitrost vožnje*	km/h	60	60	60	60	60

Krmilni / nastavitveni in nadzorni sistem

		990	1270	1290	1290 XD	12130
C1000 - barvni terminal		■	■	■	■	■
C2100 - terminal z barvnim zaslonom občutljivim na dotik					□	
ISOBUS - združljiv z ISOBUS 11783		■	■	■	■	■

Zahteve za traktor

		990	1270	1290	1290 XD	12130
Priporočena moč na priključni gredi - izvedba s potiskalom	kW/KM	112 / 150	120 / 160	127 / 170	149/200	200/150
Priporočena moč na priključni gredi - ProCut rezalna naprava	kW/KM	135 / 180	142 / 190	149 / 200	186 / 250	
Tip priključne gredi - Tip II: Priključna gred ø 35 mm, 21 utorov		■				
Tip priključne gredi - Tip III: Priključna gred ø 44 mm, 20 utorov			■	■	■	■
Dvosmerno delujoči hidravlični krmilni ventili, odvisno od specifikacije (najmanj)	Število	2	2	3	3	2

Oprema po naročilu

		990	1270	1290	1290 XD	12130
Integrirana tehtnica za bale		□	□	□	□	□
Električna nastavitve dolžine bal		□	□	□	□	□
Hidravlična oporna noga		□	□	□	□	□
Kamera za zadnji del balirke		□	□	□	□	□
AgCommand™ telemetrija		□	□	□	□	□
Integriran merilnik vlage		□	□	□	□	□
HayBoss naprava za doziranje sredstva za konzerviranje		□	□	□	□	□

* = glede na predpise v posameznih državah

FENDT

Liderler Fendt kullanır!



www.fendt.com

AGCO GmbH – Fendt-Marketing
87616 Marktoberdorf, Almanya

Temsilci:

KUTLUÇAN BİÇERDÖVER ve TRAKTÖR - SAN. TİC. LTD. STİ.
Ankara Merkez: İstanbul Cad. İstanbul Çarşısı No: 48/19-20 İskitler/Ankara
Tel: +90 312 342 31 23 (Pbx) • Fax: +90 312 342 31 27
Trakya Şube: Yeni Sanayi Sitesi 07 Blok No: 15-16 Çorlu/Tekirdağ
Tel: +90 282 673 63 46 • Fax: +90 282 673 63 47
Adana Şube: Karatas Bulvarı 336/A, Çukurova Traktörçüler Sitesi No:2 Yüreğir/Adana
Tel: +90 322 311 33 01 • Fax: +90 322 311 33 01
Konya Şube: Fevzi Çakmak Mah. 10489. Sok. No:7 Karatay/Konya
Tel: +90 332 342 03 60 • Fax: +90 332 342 03 59
Bafra Şube: Sanayi Sitesi, Sanayi Cad. No:58 Bafra/Samsun
Tel: +90 362 544 42 00 • Fax: +90 362 544 47 33
Söke Şube: Cumhuriyet Mah. Akeller Cad. No:20
Söke/Aydın Tel: +90 256 518 88 98 • Fax: +90 256 518 18 77
www.kutlucan.com.tr • E-mail: kutlucan@kutlucan.com.tr

 **AGCO**
Your Agriculture Company

Fendt, AGCO'nun dünya çapında bir markasıdır.
Araçların teslimat kapsamı, görünüm, performans, boyut ve ağırlık, yakıt tüketim ve işletme maliyeti, baskı sırasında elde bulunan mevcut bilgilere uygundur. Bunlar araç satın alınmaya kadar değişebilir. Fendt satış ortağınız değişiklikler hakkında sizi bilgilendirmekten memnuniyet duyacaktır. Resimlerde gösterilen araçlar ülkelere özgü donanımlı değildir.