



AMAZONE

Catros Catros⁺



Kompakt diskli kltvatr Catros

Keyif veren gç!



SPEEDTM
tilling

Catros ve Catros⁺

Yüksek verimliliği, çalışma kalitesi ve sağlamlığı ile çok etkileyici!



Catros

Daha hızlı, daha ekonomik, daha iyi!

	Sayfa
Önemli avantajlar	4
Üç nokta askı düzenine uygun makineler	6
Çekilir tip makineler	8
İçbükey diskler	12
Contalı disk yatakları ve aşırı yük emniyeti	14
Merdaneler	16
Aksesuarlar	18
Ara mahsul için monte edilebilir tip ekim makinesi GreenDrill	20
Derinlik ayarı Sıvı gübreleme çalışması	22
Test sonuçları	24
Servis	26
Teknik bilgiler	28

Filmi izleyin:
www.amazone.tv



Performansın gerekli olduğu her yerde!

AMAZONE'nin kompakt diskli kültüvatörleri Catros ile çalışmak iki kat keyifli! Hafif yapıları sayesinde bu makineleri traktörünüzle rahatça çekip süratli bir şekilde çalışabilirsiniz ve geride ise birinci sınıf bir çalışma kalitesi kalır.

Yüksek verimlilik, düşük yakıt tüketimi ve son derece düşük yıpranma payı Catros-kompakt diskli kültüvatörlerin temel özelliklerindedir. Hızlı, yüzeysel ve yoğun ekin anızı karışımları gibi çalışmalar için son derece ideal olmalarının yanı sıra, yüksek miktarda hasat artışı bulunduğu da en iyi şekilde çalışabilirler. Mısır sapı ve mısır anızı çalışmaları, yeşil alan ve nadas bozumu, tohum yatağı hazırlanması ve sıvı gübreleme çalışmaları ise diğer kullanım alanlarındandır.

Bu geniş çaplı program, çalışma genişlikleri 3 m ila 12 m arasında olan asılabilir ve çekilebilir makineleri kapsar. Ayrıca size yeni kompakt diskli kültüvatörünüzün çalışma alanınıza özgü koşullara en iyi şekilde ayak uydurmasını sağlayan birçok olanağı da beraberinde sunar.

Catros kompakt diskli kültüvatörün en önemli 15 avantajı

- ⊕ 3 m ila 6 m arasındaki, üç nokta asılır tip makineleri içeren eksiksiz ürün programı, 3 m ila 12 m arasındaki çekilir tip makineler
- ⊕ 18 km/s'ye kadar çıkabilen çalışma hızı ile yüksek alan performansı
- ⊕ Yüzeysel ve çok yüzeysel çalışmalar için Catros diskleri
- ⊕ Büyük bitki kütlelerinin bulunduğu çalışmalar için Catros⁺ diskleri
- ⊕ Her çalışma alanı ve toprak koşulunda en iyi zemin sıkıştırması için beş farklı merdane seçeneği
- ⊕ Tohum yatağı hazırlamak için de uygundur
- ⊕ Düşük yakıt tüketimi ve yüksek verimlilik
- ⊕ 90 BG traktör performansı ile 3 m çalışma genişliğine sahip Catros rahatlıkla çekilir
- ⊕ Ağır koşullu zeminlerde güvenli çalışma için en ideal disk konumu
- ⊕ Disk sırası düzenlemesi, kolay ayar tertibatı ile çok konforlu
- ⊕ Toprak dokusuna en iyi şekilde uyum sağlayabilmek ve en rahat geçişi gerçekleştirebilmek için münferit disk yatağı
- ⊕ Plastik elemanlar üzerinden sağlanan taş emniyeti standarttır
- ⊕ Ömür boyu yağlama bakımı gerektirmeyen, contalı disk yatakları
- ⊕ Çalışma derinliğinin hidrolik olarak ayarlanması opsiyondur, bu opsiyonda çalışma derinliğini gösteren skala da mevcuttur
- ⊕ Ara mahsul için monte edilebilir tip ekim makinesi GreenDrill donanımının eklenmesi mümkündür



GreenDrill 200'lü Catros+ 3001

Küçük ve dört köşe olmayan alanlarda çok etkili

Üç nokta askı düzenine uygun makineler





Üç nokta hidrolik düzeni için asılabilir tip kompakt diskli kültüvator Catros

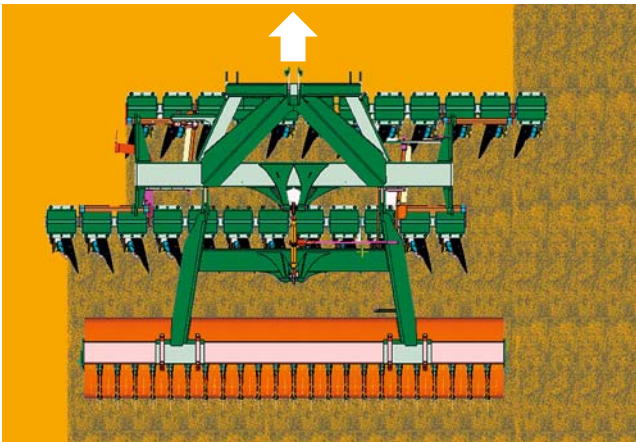
3 m, 3,5 m ve 4 m çalışma genişliğine sahip, üç nokta bağlantı düzenine asılan ve tek parça (katlanmayan) makineler yüksek hızlarda çalışabilirler ve oldukça güçlü bir yapıya sahiptirler.

Tip	Çalışma genişliği
Catros/Catros ⁺ 3001	3,0 m
Catros/Catros ⁺ 3501	3,5 m
Catros/Catros ⁺ 4001	4,0 m

4 m, 5 m ve 6 m çalışma genişliğine sahip, hidrolik olarak katlanabilir yapıdaki Catros

Hidrolik katlanabilir ve üç nokta bağlantı düzenine asılan, 4 m, 5 m ve 6 m çalışma genişliğine sahip makineler en yüksek taleplere karşılık verebilirler.

Tip	Çalışma genişliği
Catros/Catros ⁺ 4001-2	4,0 m
Catros/Catros ⁺ 5001-2	5,0 m
Catros/Catros ⁺ 6001-2	6,0 m



Çalışma genişliğinin tamamında etkin sonuç için disk sırası düzenlemesi en iyi şekilde yapılmıştır

3 m ve 3,5 m çalışma genişliğine sahip tek parça (katlanmayan) Catros'ta, maksimum çalışma genişliği, kaydırma ünitesi yardımıyla her zaman kullanılabilir. Nakliyede disk sıraları kaydırılır ve taşıma için sıralar kilitlenir. Çalışma öncesinde kilitler tekrar açılır ve dışarı doğru kaydırılırlar. Kaydırma işlemi, zemin direnci üzerinden gerçekleşir. Kilitleme ve kilit açma işlemi ise, traktöre bağlanan bir halat aracılığı ile yapılır.

⊕ «Nakliye konumundan çalışma konumuna geçiş bile etkileyicidir. Tek yapmanız gereken kilitleme halatını çekmek, makineyi yere indirmek ve ileri yönde sürüşe başlamak. Disklerin çapraz duruşu sayesinde ön ve arka sıralar yanlara doğru kayar ve böylelikle çalışma konumuna geçilir. İlaveten bir çalışma yapmaya veya hidrolik silindire ihtiyaç yoktur – kusursuz!»

(Agrartechnik dergisi - 08/2012)

Düşük hidrolik kaldırma gücünde bile çalışma esnekliği

Çekilir tip makineler



Katlanan tekerlekli şaseye sahip Catros-2TS



Catros kompakt diskli külütvatörleri, çekilebilir makineler olarak en geniş alan çalışmasına sahiptirler

Eğer traktörün hidrolik kaldırma gücü düşük ise, 3 m–3,5 m ve 4 m çalışma genişliğine sahip, çekilir tip Catros-T düşünlülebilecek ilk seçeneklerden biri olabilir. Bu makinelerde, AMAZONE lastik halkalı merdane asfalt zemin üzerinde tekerlek görevi görür.

Hidrolik olarak katlanan, yukarı katlanan tekerlekli şaseye sahip çekilebilir tip kompakt diskli külütvatör Catros

4 m, 5 m veya 6 m çalışma genişliğine sahip Catros-2 TS çekilebilir tip makinelerin standart donanımında, alt çeki olan bir şase mevcuttur. Catros-2 TS makineleri sarsıntısız bir çalışma özelliği gösterirler, çünkü çalışma sırasında tekerlekli sürüş eklentisi ekipman şasesinin üzerine tamamen oturur. Bu şaseye binen ek ağırlık sayesinde, makinenin zemin çekme kuvvetinin eşit oranda olması sağlanmış olur. Bu makinelerin bir artısı da çok yönlü kullanılabilmeleridir, çünkü çalışma alanına bağlı koşullara göre; tek tamburlu, çift tamburlu, dişli, kesicili veya lastik halkalı merdaneler ile donatılabilirler.

Tip	Çalışma genişliği
Catros/Catros ⁺ 3002-T	3,0 m
Catros/Catros ⁺ 3502-T	3,5 m
Catros/Catros ⁺ 4002-T	4,0 m

Tip	Çalışma genişliği
Catros/Catros ⁺ 4001-2 TS	4,0 m
Catros/Catros ⁺ 5001-2 TS	5,0 m
Catros/Catros ⁺ 6001-2 TS	6,0 m

⊕ «Maksimum çalışma derinliğinde ve merdane tamamen havadayken bile Catros⁺ çok sakin. Ne bir sarsıntı ne de sert bir yana çekme gözlemleyebildik.»

(dlz Uygulama Tekniği · 05/2011)

Catros-Amiral gemileri

Maksimum çalışma genişlikleri ve azami hareket kabiliyeti için entegre şase



⊕ Nakliye konumu

Çekilebilir tip, hidrolik katlanan kompakt diskli kültüvatör Catros.
Lastik halkalı tekerlek merdane ve 7,5 m çalışma genişliğine sahip.



En yüksek verimlilik için çekilebilir tipte, hidrolik olarak katlanan kompakt diskli kültüvatör Catros

7,5 m çalışma genişliğine sahip Catros-T serisinde bulunan lastik halkalı merdane, aynı zamanda kara yollarında nakliye sırasında tekerlek görevi de görür. Bu seri 1.000 hektardan geniş çalışma alanlarında zamandan tasarruf etmek isteyen büyük işletmeler ve taşeronlar için son derece idealdir. Catros ailesinin amiral gemisi olan Catros 7501-2T ile 15 km/s çalışma hızına ulaşırsınız ve saatlik performansınız ise 10 hektar ve daha fazlası olur.

Tip	Çalışma genişliği
Catros/Catros ⁺ 7501-2T	7,5 m

Bağlama şasesi içerisinde kompakt diskli kültüvatör Catros

9 m ve 12 m çalışma genişlikleri, üç adet kompakt diskli Catros kültüvatörün AMAZONE bağlama şasesine monte edilmesi ile oluşturulur. Tarla sonlarında yapılan dönüşlerde ve nakliyede bu üç kültüvatör hidrolik olarak kaldırılır. AMAZONE bağlama çerçevesini ayrıca hassas sıraya ekim makinesi ED veya D9 ekim makineleri ile de kullanabilirsiniz. Bu teknoloji sayesinde büyük işletmelerde çok iyi sonuçlar elde etmek mümkündür.

Tip	Çalışma genişliği
Catros/Catros ⁺ 9000-2T	9,0 m
Catros/Catros ⁺ 12000-2T	12,0 m



Özel güçleri kullanın!

Catros veya Catros+?

Catros



Catros+



⊕ «Catros+’en iyi şekilde içerisine çeker ve anızı zeminden güzelce keser.»

(dlz Uygulama Tekniği · 05/2011)

⊕ «Düz disklere sahip Catros’un artlarından bazıları: Makinenin düşük bir çekme gücü ile çekilebilmesi ve çok yüzeysel çalışmalara uygun olması.»

(dlz Uygulama Tekniği · 05/2011)



Catros diskleri

4 mm malzeme kalınlığı, 46 cm çap

Son derece hassas, son derece yüzeysel çalışma

Çentikli olmayan, düz kenarlı Catros diskleri, 3 cm ila 5 cm arasındaki çalışma derinliğinde gerçekleştirilen hassas, yüzeysel ve anızın yoğun olarak karıştırıldığı çalışmalar için idealdir. Bu diskler sayesinde tahıl artıklarının ve yabancı tohum filizlenmesi için en uygun koşullar sağlanabilir, ayrıca daha hızlı bir sap saman toplama işlemi gerçekleştirebilir.

Kusursuz – münferit monte edilmiş diskler

Hem Catros'ta hem de Catros+'da diskler, elastik yapıdaki lastik elemanlar ile şaseye münferit (tek tek) olarak asılmıştır. Disk askısı sabit olan makinelere kıyasla her bir Catros disk zemine daha iyi uyum sağlar, bu sayede izler sadece doldurulmakla kalmaz, aynı zamanda işlenmiş de olur. Ayrıca toprağın üst katmanındaki engebeler de düzlenir. Münferit olarak asılmış diskler, bir mile bağlı olmadıklarından organik bitki artığı kütleleri aradan sorunsuzca geçer.



Catros+ diskleri

5 mm malzeme kalınlığı, 51 cm çap

Büyük bitki artığı kütleleri için

510 mm çapa sahip olan çentikli yapıdaki Catros+ diskleri agresif bir çalışmaya uygundur ve bu diskler zor koşullar altında bile güvenli bir geçiş yapılabilmesini garanti eder. Örneğin mısır sapı ve mısır anızı çalışmaları, yeşil alan ve nadas bozumu gibi çalışmalar için son derece uygundur. Catros+ ile 5 ila 15 cm derinliğe kadar çalışabilirsiniz.

Dik açılı diskler

Ön disk sırasındaki 17°'lik açı ve arka disk sırasındaki 14°'lik açı ile Catros diskleri özellikle dik yapılı olarak tasarlanmıştır. Bu sayede toprak ve hasat artığı karışımından uçuşanların, ilk disk sırasından ikinci disk sırasına geçişi garanti altına alınır. Sonuçta birinci sınıf toprak ve bitki artığı karışımı elde edilmiş olur.

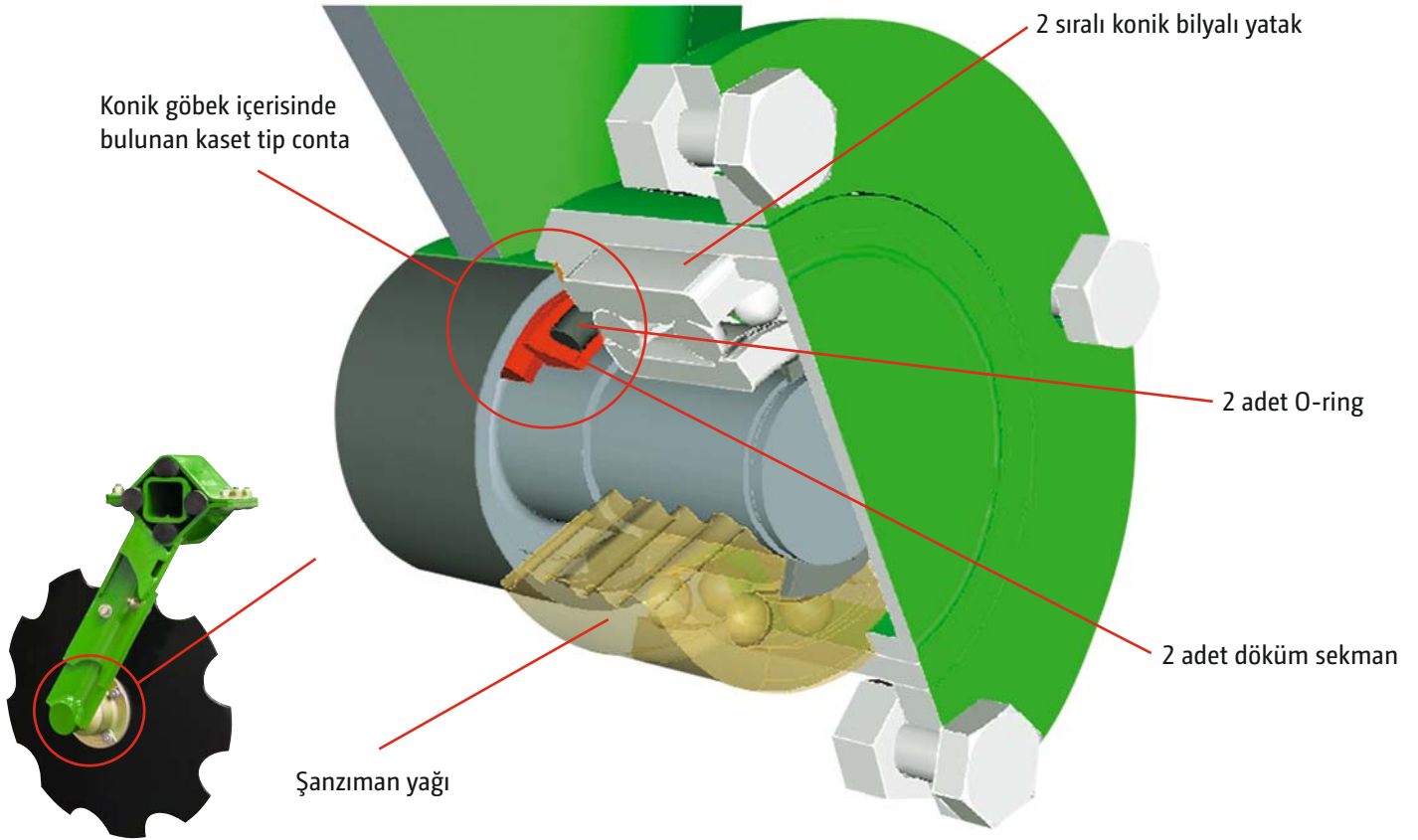
Daha yassı yerleştirilmiş disklerle oranla, dik yerleştirilmiş disklerin atış açıları çok daha düşüktür. Böylece zeminden kalkan toprak-saman karışımı daha arka kısımda bulunan merdaneye gelmeden önce, zeminin üst kısmına güzelce serilmiş olur.

- ➕ Yükseklik ayarı oluklu kanallar aracılığı ile yapılan kenar diskleri ile izler arasında her koşul altında temiz bir bağlantı oluşur.



Catros kaset tip conta

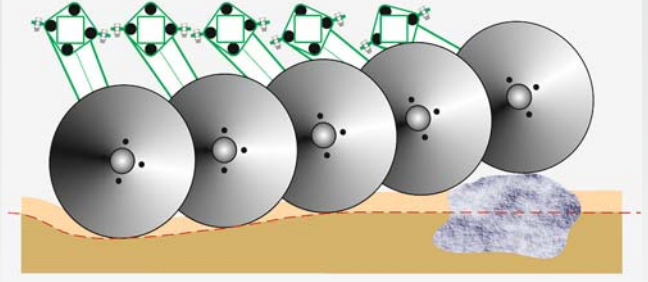
Güvenilirlik ve konfor önemli kozlardır



⊕ «Çok olumlu olan bir şey ise disk yataklarının hiç birinin yağlanmasına gerek olmamasıdır.»

(Agrartechnik dergisi · 08/2012)

- ⊕ Ayrıntılarda da çok başarılı:
Aşırı yük emniyeti ve taş emniyeti bulunan tekli disklerin zemine sağladığı uyum



Bakım gerektirmeyen disk yatağı sayesinde asla yağlamak gerekmez

Yağlama yapmak gerekmez, bu sayede bakım giderlerinde önemli ölçüde düşüş olur. Kaset tipi contalar, iş makineleri sektöründe kullanılan paletli araçlardaki yürüyen tekerlek aksamının yalıtımı için uzun yıllardır kullanılmakta ve burada en zor koşullar altında güvenilir şekilde çalışmaktadır.

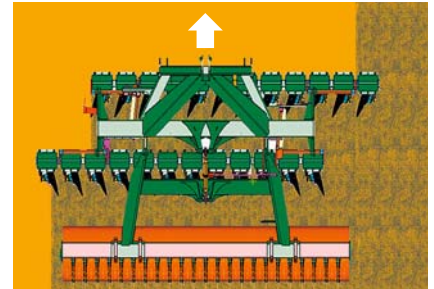
Güvenli ve kesinlikle bakım istemez!

Her disk askısında bulunan elastik yapıdaki lastik elemanlar sadece zemin yüzeyine en iyi şekilde uyum sağlamakla kalmaz, aynı zamanda münferit diskler için aşırı yük emniyeti görevi de görür. Geniş çapa sahip elastik elemanlar bakımsız yapıdadır ve sahip oldukları geniş esneme alanı onlara büyük taşlar karşısında da emniyet sağlar.

En yüksek konfor – Kaydırma ünitesi

Basit ve kompakt yapısı sayesinde tüm Catros'larda ayar yapma ihtiyacı en düşük seviyededir. Zor koşullarda yapılan çalışmalarda, disk sıralarının konumu ihtiyaca göre ayarlanabilir. Zeminin yüzeyinin tamamen kesilmemesi durumunda, her iki disk sırasını kaydırmak sureti ile en ideal ayar yapılabilir. Kaydırma işlemini ünite üzerinden hızlı, basit ve alet kullanmadan, kolaylıkla yapılabilir. Kalibrasyon işlemi, aynı zamanda destek noktası olarak kullanılan bir dört köşeli eksantrik pim üzerinden gerçekleştirilir.

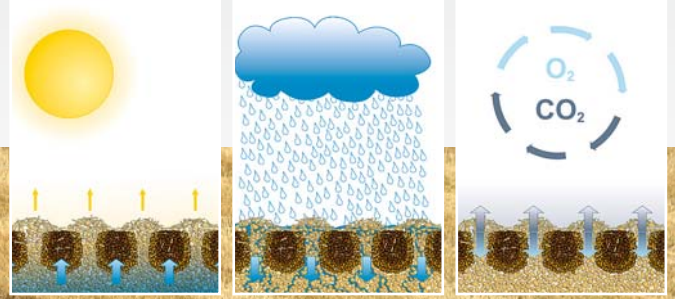
Disk çaplarının aşınmaya bağlı olarak zaman içerisinde küçülmesi durumunda, disk konumlarının ayarı kaydırma ünitesi yardımı ile yapılır ve disklerin zemine tam teması sağlanır. Böylelikle disklerin kullanım ömrü de önemli ölçüde uzar.



- ⊕ Ayar
Disk sırası düzeni için en ideal ayar.

Merdaneler

Her kullanım alanı için doğru merdane seçimi!



Lastik halkalı tekerlek merdaneli Catros 7501-2T

Benzersiz ve hemen her çalışma tipine uygun – Lastik halkalı ve lastik halkalı tekerlek merdane

AMAZONE lastik halkalı merdane birçok kullanım alanı için uygundur. Bu merdane zemin yüzeyini en iyi şekilde düzler, ancak sıkıştırma işlemi şerit şeklinde gerçekleşir. Bu şeritlerde tohum artığı ve yabancı tohum filizlenmesi için ideal toprak koşulları oluşur. Sıkıştırılmayan alanlarda ise su topraktan sızar. Böylelikle normal ve basınca karşı hassas zeminlerde çamurlanma tehlikesi minimum seviyeye düşer.

Catros-T kompakt diskli kültivatörler lastik halkalı merdaneler ile (çalışma genişlikleri 3 m, 3,5 m, 4 m ve 5 m) veya lastik halkalı tekerlek merdaneler (7,5 m) ile donatılmıştır. Lastik halkalı tekerlek merdaneler, mahsul gelişimi açısından lastik halkalı merdanelerin sunduğu avantajların aynısını sunar. 580 mm (lastik halkalı merdaneler) veya 800 mm (lastik halkalı tekerlek merdaneler) çaplı merdaneler ile yumuşak ve kumlu zeminlerde kusursuz bir çalışma performansı elde edersiniz! Her iki merdanede çekilebilir tip Catros-T'de nakliye sırasında tekerlek görevi görür.

⊕ «Çalışma derinliği arka kısımda bulunan merdane tarafından sınırlanır. Diğer AMAZONE makinelerinden de tanıdığımız cırcır kol ile (opsiyonel olarak hidrolik) ayarlamayı oldukça zahmetsiz bir şekilde yapmak mümkündür.»

(Agrartechnik dergisi · 08/2012)

- ⊕ Zemin sıkıştırması için diskli tip başta olmak üzere, üç nokta bağlantı sistemine asılan pek çok ekipmana uygun, farklı tip merdane çeşitleri mevcuttur. Kendi ihtiyacınız doğrultusunda size en uygun merdaneyi seçiniz.



Lastik halkalı merdane

Alternatifler

Basit yapıdaki **kafes merdane**, özellikle düşük hidrolik kaldırma gücüne sahip küçük traktörlerin kullanıldığı durumlar için idealdir. Bu merdane tipi uygun fiyatlıdır ve daha düşük bir sıkıştırma etkisine sahiptir. Ancak yağış almış, yaş zeminlerdeki kullanım için çok uygun değildir.



Kafes merdane

Çift tamburlu merdaneler genellikle tohum yatağı hazırlamada kullanılırlar. Arka tarafta bulunan küçük merdane öndekine oranla daha hızlı döndüğünden, en üst zemin tabakasını düşük seviyede kabartır ve yaş zeminin daha iyi bir şekilde kurumasını sağlar. Ancak aşırı yağ ve/veya taş miktarının fazla olduğu zeminler için, çift tamburlu merdaneler tavsiye edilmemektedir.



Çift tamburlu merdane

Dişli merdaneler ile çalışma genişliğinin tamamında, eşit oranda ancak çok güçlü olmayan bir zemin sıkıştırması elde edilebilir. Bu tip merdaneler genelde sebzeçilikte kullanılır.



Dişli merdane

Kesici merdaneler kesici güçlerini her şeyden önce kesikli zeminlerde gösterirler. Bunlar özellikle kuru, ağır ve kesikli zeminlerin sıkıştırılmasına uygun yapıdaki merdanelerdir.



Kesicili merdane

Daha yüksek performans için aksesuarlar





Tohum yatağı hazırlamada kusursuz tamamlayıcı

AMAZONE kompakt diskli kültüvatörleri, mısır veya şeker pancarı tohum yatağı hazırlaması için ek bir tırmık ile donatılabilirler. Bu tırmık sayesinde toprak çok küçük parçalara ufalanır ve daha sonradan yapılacak mahsul ekimleri için mükemmel koşulların oluşması sağlanır.

Çok ağır koşullarda yapılan çalışmalar için

Kuru ve sert toprak koşullarındaki zemin çekme kuvvetini arttırmak için özel donanım olarak ek dengeleme ağırlıkları mevcuttur. Bir ağırlık takımı dört adet 25 kg'lık ağırlıktan oluşmaktadır, bunlar çift olarak makinelerin sol ve sağ kısımlarına yerleştirilir. Maksimum ilave dengeleme ağırlığı sabit makineler için 200 kg, katlanabilir üç nokta bağlantı düzenine sahip makineler için 300 kg ve katlanabilir yürüyen aksamı makineler için de 400 kg'dir.



Ara mahsuller için GreenDrill



⊕ GreenDrill 500:

Sadece yukarı katlanan tekerlek yapısına sahip, hidrolik fanlı tiplerde,
4, 5 ve 6 m çalışma genişliği, 500 l tank kapasitesi



- GreenDrill 200:
Katlanabilir Catros için,
3 ila 6 m çalışma genişliği,
200 l tank kapasitesi

Ara mahsulleri sap-saman veya toprak işleme sırasında ekebilmeniz ve hasat sonrası ot (çim) ekimi yapabilmeniz için AMAZONE, ara mahsul için monte edilebilir tip ekim makinesi GreenDrill'i sunar. Bu ekim ünitesi kompakt diskli kültivatör Catros, anız kültivatörü Cenius, ağır tip toprak mikseri KG ve hafif tip toprak mikseri KE ile kombine edilebilir. Tohum dağıtma işlemi dağıtıcı plakalar aracılığı ile yapılır.

GreenDrill tohum tankı 200 l veya 500 l hacimlere sahiptir ve basamaklar aracılığı ile ulaşılması çok kolaydır. Tohum tankının altında bulunan dozajlama alanında, tohumun özelliklerine ve ekim miktarına göre normal veya hassas olarak seçilen ekim çarkı bulunmaktadır. Ekim çarkı ve fan, bir elektromotor üzerinden veya hidrolik olarak çalıştırılır.

Makinenin kontrolü için farklı kullanım konforlarına sahip iki araç bilgisayarı alternatifli bulunmaktadır. GreenDrill'in standart donanımı olan ekipman bilgisayarı ile ekim çarkları ve fan etkinleştirilebilir, ayrıca ekim çarkının devri ayarlanabilir. Konfor donanımında ise ekipman bilgisayarı ek olarak kalibrasyon, sürüş hızı, çalışılan alan bilgisi ve çalışma saatini gösteren menü seçeneklerine sahiptir. Eğer bu araç bilgisayarı traktördeki 7 pinli sokete takılır ise, değişen sürüş hızına bağlı olarak ekim mili devri de kendini otomatik olarak ayarlar.



- «Çamurlu zeminde yapılan tüm denemelerde iyi bir tohum yatağı kalitesi elde edildi. Bu özellikle ara mahsuller açısından önemli bir özelliktir. AMAZONE'nin ürün programında bu ihtiyaca uygun bir monte edilebilir tip ekim makinesi bulunmaktadır.»

Gerektiđi kadar derin



⊕ «Opsiyonel olan hidrolik derinlik ayarlaması çok etkin çalışmaktadır.»

(dlz Uygulama Tekniđi · 05/2011)

⊕ «Çalışma derinliđi, arka kısımda bulunan merdane tarafından sınırlanır. Diđer AMAZONE makinelerinden de tanıdığımız cırcır kol ile (opsiyonel olarak hidrolik) ayarlamayı oldukça zahmetsiz bir şekilde yapmak mümkündür.»

(Agrartechnik dergisi · 08/2012)



Sadece «gerektiği kadar derin» çalışabilmeniz için

Çalışma derinliği ayarının hassas bir şekilde yapılabilmesi için tüm AMAZONE kompakt diskli kültivatörler, standart olarak mekanik bir derinlik ayarlama tertibatı ile donatılmıştır (Catros 3002-T, 3502-T ve 4002-T hariç).

Hidrolik derinlik ayarlama tertibatı sayesinde daha fazla konfor

AMAZONE, opsiyonel olarak çalışma derinliği ayarının çift etkili hidrolik silindirlere aracılığı ile yapıldığı konforlu bir donanım tertibatı sunmaktadır. Bu tertibat ile çalışma derinliği ayarı sürüş sırasında ve kabin içerisinden mevcut çalışma koşullara bağlı olarak yapılabilir. Aynı zamanda bir skala da derinlik oryantasyonunuzu sağlamaya yardımcı olacaktır. Bu durum, örneğin değişken yapıdaki zeminlerde, sert ve sürülmemiş tarla sonlarında ve ayrıca tümsek ile çukurlarda büyük avantaj sağlamaktadır. Böylece her yerde sadece «gerekten derinlikte» çalışır ve gün sonunda fazladan birkaç litre yakıt tasarruf etmiş olursunuz.

Catros pro-paket – özel çalışma koşulları için özel çözümler

Kısa diskli Catros kültivatörleri sıvı gübreleme tanklarına veya kendinden yürür sıvı gübreleme makinelerine doğrudan bağlamak için AMAZONE **pro-paket** 'i geliştirmiştir. Bu paket ile çok zor koşullar altında çalışılıyorsa bile makinenin çalışma güvenliği iyileştirmek ve ömrünü uzatmak hedeflenmiştir. Pro-paket Catros 5001-2 ve 6001-2'de kullanılabilir ve bu paket ayrıca disk yatakları için özel contalar içermektedir. Ek olarak hareketli noktalar ve kaydırma pimleri yüksek dayanıklılığa sahip materyal ile üretilmiş ve yine çok güçlü sabitleme parçaları ile donatılmıştır.

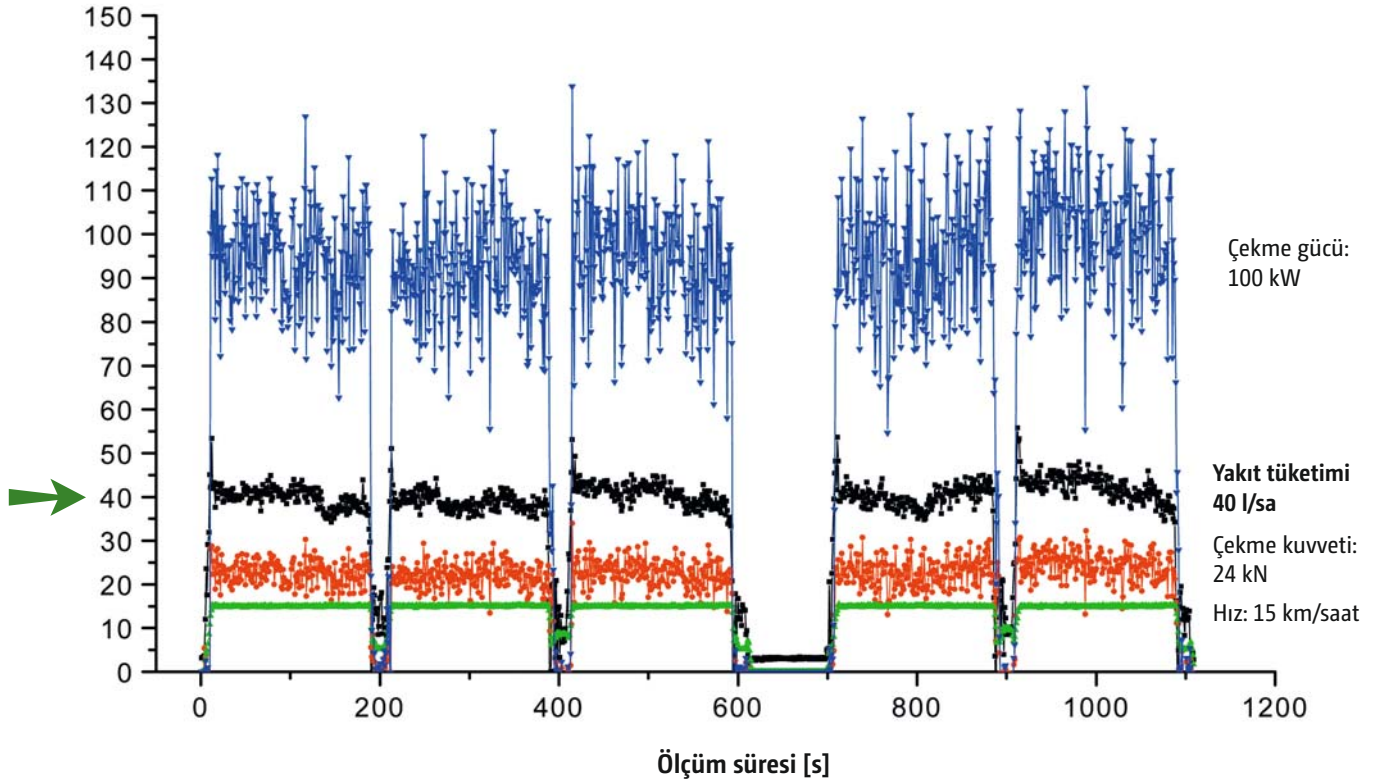


Test sonuçları her şeyi açıklıyor

Catros'un son derece düşük yakıt sarfiyatından istifade edin!

Catros 7501-2T kompakt diskli kültüvatör ile anız işleme ölçüm protokolü

Catros 7501-2T, 6 cm çalışma derinliği; 15 km/saat (Kaynak: DLG/AMAZONE)



- ■ — Tüketim ([l/sa])
- ● — Çekme kuvveti ([kN])
- ▲ — Hız ([km/sa])
- ▼ — Çekme gücü ([kW])

Yakıt ihtiyacı:

$$\frac{40 \text{ l/sa}}{10 \text{ ha/sa}} = 4 \text{ l/ha}$$





Catros kompakt diskli kültüvatörleri ile sorunsuz bir şekilde 12 km/s ila 18 km/s arasındaki çalışma hızlarına ulaşabilirsiniz. Bu sayede çalışma alanlarındaki performansınız daha da artarken, çalışmalar için ihtiyaç duyduğunuz süre de düşer. Ekonomik başarı elde etmek için gerekli diğer önemli faktörler düşük yakıt, aşınma ve onarım masraflarıdır. Bu masraflara yönelik güvenilir sonuçlara ulaşabilmek için AMAZONE firması uzun yıllardır «DLG-Testzentrum Groß-Umstadt» ile birlikte test ölçümleri yapmaktadır.

Catros kompakt diskli kültüvatörler ile yapılan tüm testlerde, yüksek seviyede yakıt tasarrufu tespit edilmiştir. 6 cm'lik ortalama bir çalışma derinliğinde yapılan anız işleme sırasında (mevcut zemin türüne ve alan topografyasına bağlı olarak) yaklaşık yakıt ihtiyacı 4 l/ha olarak belirlenmiştir. Tohum yatağı hazırlama çalışmaları sırasındaki tüketim değerleri de benzer seviyededir.

Minimum – Aşınma masrafları

Catros halka disklerin mukavemeti eşsizdir. Bu mukavemet ilgili yerin koşullarına bağlıdır – metre başına düşen ekipman genişliğinde yaklaşık 500 ha. Ortalama sadece 1 €/ha ile aşınma masrafları son derece azdır. Ayrıca kültüvatör ayaklarına oranla çok daha düşük maliyetlidir. Entegre edilmiş kayar tip halka conta sayesinde bakım gerektirmeyen yatağın yanı sıra aşırı yük emniyeti ile de onarım masrafları minimum düzeydedir.



- ⊕ «AMAZONE çekme gücü ihtiyacını 90 BG (66 kW) olarak veriyor. Bunu görmek istedik ve bilerek 106 BG (78 kW) gücünde hafif bir traktör seçtik. Yeterli gelecek kadar ön ağırlık ile hafif yokuşlu zeminde bile saatte on iki kilometrenin üzerinde çalışma hızını koruyabilmek oldukça etkileyiciydi.»

AMAZONE – Her zaman yakınızda

Sizin memnuniyetiniz bizi harekete geçiren güçtür





Müşterilerimizin memnuniyeti en önemli hedefimiz

Bunun için yetkin satış ortaklarımıza güveniyoruz. Onlar çiftçi ve taşeronların servisle alakalı soruları için de güvenilir muhatap kişilerdir. Sürekli olarak yapılan eğitimler sayesinde satış ortakları ve servis teknikerleri her zaman teknolojik yeniliklerin en üst seviyesindedir.

Size birinci sınıf yedek parça servisi sunuyoruz

Dünya çapında yedek parça lojistiğini sağladığımız merkez yedek parça depomuz, genel merkezimizin bulunduğu Hasbergen-Gaste'dedir. Burası eski makineler de dahil olmak üzere en yüksek yedek parça stokunu tutmaya çalışmaktadır.

Hasbergen-Gaste'deki merkez yedek parça deposunda mevcut olan ve saat 17:00'ye kadar sipariş edilen parçalar aynı gün içerisinde sevk edilmektedir. 25.000 farklı yedek ve aşınan parça, son derece modern yapıdaki depomuzda bulunmakta ve müşterilerimize günde 800'e yakın sipariş sevk edilmektedir.

En baştan orijinal olanı tercih etmeniz yararınıza olacaktır

Ekipmanlarınız en yüksek beklentilere karşılık verebilecek yeterliliktedir! AMAZONE yedek ve aşınan parçalarının kalitesi size verimli bir toprak işleme, hassas bir ekim, profesyonel gübreleme ve başarılı bir ilaçlama yapabilmek için ihtiyacınız olan güven ve emniyet sunar.

Sadece orijinal yedek ve aşınan parçalar işlev ve dayanıklılık yönünden AMAZONE makinelerine tam uyum sağlar. Bu en iyi çalışma performansını garanti eder. Kabul edilebilir fiyatlara alınan orijinal parçalar en sonda karşılığını verir.

Bundan dolayı AMAZONE'nin orijinal teknolojisini tercih edin!

Orijinal yedek ve aşınan parçaların avantajları

- ⊕ Kalite ve güven
- ⊕ Yenilik ve verimlilik
- ⊕ En kısa sürede tedarik
- ⊕ İkinci el makinelerde yüksek satış değeri



**Choose the Original
Choose Success!**

VDMA-Kampanyası:
Pro-Orijinal

Kompakt diskli kültüvatör Catros ve Catros+ teknik bilgileri

Asılır tip makineler	Catros 3001 Catros+ 3001	Catros 3501 Catros+ 3501	Catros 4001 Catros+ 4001	Catros 4001-2 Catros+ 4001-2	Catros 5001-2 Catros+ 5001-2	Catros 6001-2 Catros+ 6001-2
Çalışma genişliği (m)	3,00	3,50	4,00	4,00	5,00	6,00
Çalışma hızları (km/s)	12-18	12-18	12-18	12-18	12-18	12-18
Minimum güç ihtiyacı (kW/Beygir)	66/90	77/105	91/125	91/125	110/150	130/180
Disk çapı/kalınlığı (mm)	Catros 460/4 / Catros+ 510/5					
Diskler arası mesafe (mm)	250					
Disk sayısı	2 x 12	2 x 14	2 x 16	2 x 16	2 x 20	2 x 24
Çalışma derinliği (cm)	Catros 3 - 12 / Catros+ 3 - 15					
Disk ayarı	Kaydırma ünitesi üzerinden mekanik olarak					
Nakliye ölçüleri (m) – Aydınlatma ile	2,45	2,45	2,45	2,65	2,65	2,65
Nakliye genişliği (m)	3,00	3,70	4,10	2,95	2,95	2,95
Nakliye yüksekliği (m)	1,70	1,70	1,70	2,50	3,00	3,50
Ağırlık – Ana makine (kg)	1150/1200	1270/1330	1380/1440	2240/2300	2350/2670	2455/2840
Ağırlık (kg) Catros/Catros+ (Ana makine, mekanik derinlik ayarlaması, lastik halkalı merdane)	1690/ 1740	1880/ 1940	2070/ 2130	2990/ 3050	3260/ 3580	3485/ 3870
Çift etkili kontrol valflerinin sayısı (Hidrolik derinlik ayarı ile birlikte)	- (1)	- (1)	- (1)	1 (2)	1 (2)	1 (2)

Çekilir tip makineler	Catros 3002-T Catros+ 3002-T	Catros 3502-T Catros+ 3502-T	Catros 4002-T Catros+ 4002-T	Catros 7501-2T Catros+ 7501-2T	Catros 4001-2 TS Catros+ 4001-2 TS	Catros 5001-2 TS Catros+ 5001-2 TS	Catros 6001-2 TS Catros+ 6001-2 TS
Çalışma genişliği (m)	3,00	3,50	4,00	7,50	4,00	5,00	6,00
Çalışma hızları (km/s)	12-18	12-18	12-18	12-18	12-18	12-18	12-18
Minimum güç ihtiyacı (kW/Beygir)	66/90	74/100	90/120	160/240	91/125	110/150	130/180
Disk çapı/kalınlığı (mm)	Catros 460/4 / Catros+ 510/5						
Diskler arası mesafe (mm)	250						
Disk sayısı	2 x 12	2 x 14	2 x 16	2 x 30	2 x 16	2 x 20	2 x 24
Çalışma derinliği (cm)	Catros 3 - 12 / Catros+ 3 - 15						
Disk ayarı	Kaydırma ünitesi üzerinden mekanik olarak						
Bağlantı tipi	Alt çeki bağlantı tipi Kat. III (talebe istinaden Kat. II)			Çeki demiri, çeki kancası, hidrolik kaldırma kolu	Alt çeki		
Merdane	Lastik halkalı merdane			Lastik halkalı tekerlek merdane	Opsiyonel		
Nakliye ölçüleri (m) – Aydınlatma ile	4,50	4,50	4,50	5,60	6,30	6,30	6,30
Nakliye genişliği (m)	3,00	3,55	4,55	3,00	2,95	2,95	2,95
Nakliye yüksekliği (m)	1,90	1,90	1,90	4,00	2,80	3,30	3,80
Ağırlık – Ana makine (kg)	-/-	-/-	-/-	-/-	3040/3100	3150/3470	3255/3640
Ağırlık (kg) Catros/Catros+ (Ana makine, mekanik derinlik ayarlaması, lastik halkalı merdane veya lastik halkalı tekerlek merdane)	2100/ 2150	2300/ 2350	2500/ 2570	6300/ 6700	3795/ 3855	4065/ 4385	4290/ 4675
Çift etkili kontrol valflerinin sayısı (Hidrolik derinlik ayarı ile birlikte)	- (1)	- (1)	- (1)	2 (3)	2 (3)	2 (3)	2 (3)

Resimler, içerik ve teknik veriler hakkında bilgiler bağlayıcı değildir! Makine resimleri ülkeye özgü trafik yönetmeliklerine bağlı olarak farklılık gösterebilir.



AMAZONEN-WERKE H. DREYER GmbH & Co. KG

P. O. Box 51 · D-49202 Hasbergen-Gaste/Almanya · Tel: +49 (0)5405 501-0 · Fax: +49 (0)5405 501-193

KUTLUCAN BİÇERDÖVER ve TRAKTÖR · SAN. TİC. LTD. ŞTİ.

Ankara Merkez: İstanbul Cad. İstanbul Çarşısı No: 48/19-20 · İskitler/Ankara Tel: +90 312 342 31 23 (Pbx) · Fax: +90 312 342 31 27

Trakya Şube: Yeni Sanayi Sitesi 07 Blok No: 15-16 · Çorlu/Tekirdağ Tel: +90 282 673 63 46 · Fax: +90 282 673 63 47

Adana Şube: Çukurova Traktörçüler Sitesi No: 2 - Karataş Bulvarı 336/A · Yüreğir/Adana Tel: +90 322 311 33 01 · Fax: +90 322 311 33 01

www.kutlucan.com.tr · E-mail: kutlucan@kutlucan.com.tr